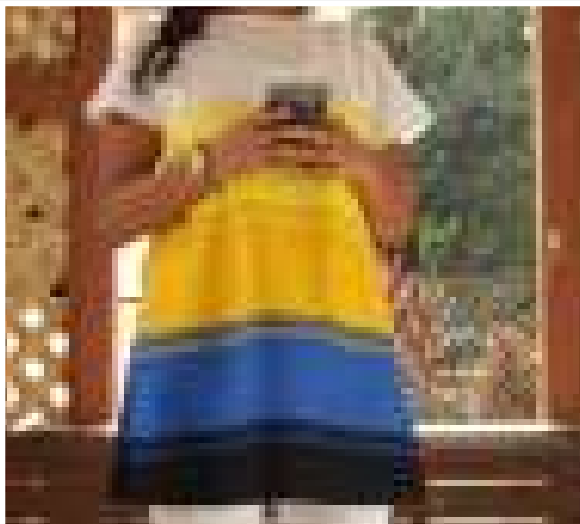


ട്യൂണിക് ടോപ്പ്

ഈ ട്യൂണിയലിൽ ഒരു ട്യൂണിക് ടോപ്പ് എങ്ങനെ തയ്യാറാക്കുന്നതിനെക്കുറിച്ച് പഠിക്കാം



മെറ്റീരിയൽ ലിസ്റ്റ്

45 വീതിയുള്ള ട്യൂണിക് ടോപ്പിനു ആവിശ്യമായ ൨ മീറ്റർ തൂണി.

നെക്ക് ഫേസിങ് ബയസ് സ്ക്രിപ്പിനായ് 1/4 മീറ്റർ തൂണി www.ushasew.com ൽ നിന്നും ഡൗൺലോഡ് ചെയ്യാവുന്ന ട്യൂണിക് ടോപ്പിനായുള്ള ടെംപ്ലേറ്റ്.

വെള്ളത്തിൽ ലയിക്കുന്ന മാർക്കർ കത്രിക അളക്കുന്ന ടേപ്പ് മാച്ച് ചെയ്യുന്ന നൂലുകൾ ബീഡഡ് പിന്നുകൾ

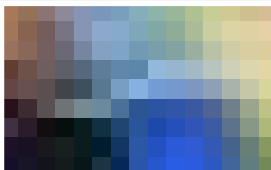
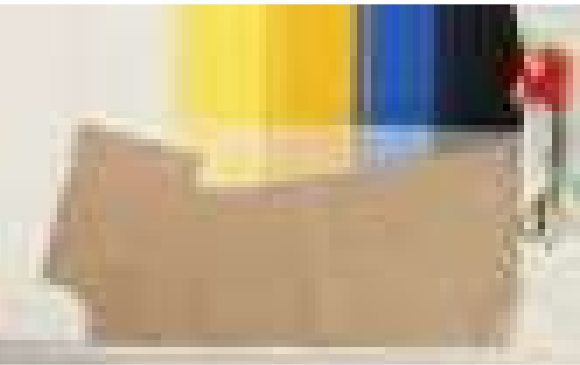


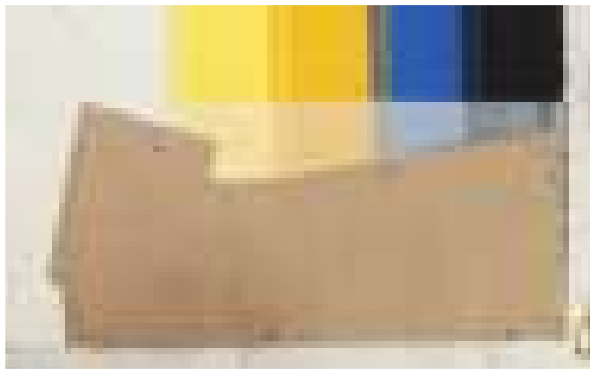
നമ്മൾ ടെംപ്ലേറ്റിന്റെ അടിസ്ഥാനത്തിൽ തൂണി മുറിക്കാൻ പോവുന്നു. ഷോൾഡറുകൾ തൂണിച്ചേർത്തുകൊണ്ട് ഫ്രണ്ട്, ബാക്ക് കഷ്ണങ്ങൾ ഒരുമിച്ചു തൂണിച്ചേർക്കുക. ബയസ് സ്ക്രിപ്പ് മുറിച്ചെടുത്തു അതു നെക്കിലേക്ക് ഫിനിഷ് ചെയ്യാൻ ഉപയോഗിക്കുക. സൈഡ് സീം പൂർത്തിയാക്കുക, സ്ലീവ്സും ബോട്ടവും ഹെം ചെയ്യുക.



ഘട്ടം 1: ടെംപ്ലേറ്റ് അടയാളപ്പെടുത്തലും മുറിക്കലും.

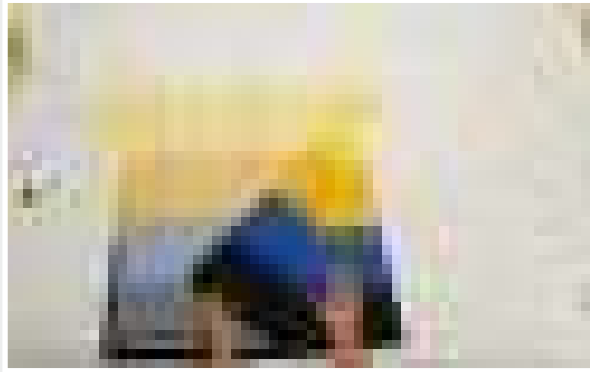
നിങ്ങൾക്കിഷ്ടപ്പെട്ട ഏതെങ്കിലും ഒരു തൂണി എടുക്കുക, മുഴുവനായും നിവർത്തി റെറ്റ് സൈഡ് മുകളിലേക്കു ആക്കി മേശയുടെ മുകളിൽ വിരിക്കുക. ഇപ്പോൾ, ട്യൂണിയലിൽ കാണിച്ചിരിക്കുന്ന പോലെ തൂണിയുടെ 1/4 ഭാഗം മടക്കുക. ഇങ്ങനെ മടക്കുമ്പോൾ പാറ്റേണുകൾ ഒരുമിച്ചു അലൈൻ ചെയ്യാൻ ഓർമ്മിക്കുക, തങ്ങളുടെ കാര്യത്തിൽ തങ്ങളുടെ വരികൾ പരസ്പരം പൊരുത്തപ്പെടുത്തി, അതിനാൽ പാറ്റേണുകൾ മടക്കുമ്പോൾ പോലും സീംലെസ് ആയി കാണപ്പെടുന്നു. നമ്മൾ www.ushasew.com ൽ നിന്നും ഡൗൺലോഡ് ചെയ്ത ട്യൂണിക് ടെംപ്ലേറ്റിന്റെ മുൻകഷ്ണം അതിനു മുകളിലായി വെയ്ക്കുക. നിങ്ങൾ ഓൺഫോൾഡ് എന്ന വശം കൃത്യമായി വെച്ചു എന്ന് ഉറപ്പുവരുത്തുക. കുറച്ചു ബീഡഡ് പിന്നുകൾ ഉപയോഗിച്ച് ടെംപ്ലേറ്റ് സ്ഥാനത്തു പിൻ ചെയ്യുക. പിൻ ചെയ്യുമ്പോൾ പിന്നുകൾ തൂണിയുടെ രണ്ടു ലയറുകളിലൂടെയും കടന്നുപോവുന്നുണ്ടെന്നു ഉറപ്പുവരുത്തുക. നിങ്ങൾ പൂർത്തിയാക്കിയാൽ, വെള്ളത്തിൽ ലയിക്കുന്ന ഒരു മാർക്കർ എടുത്ത് തൂണിക്കു മുകളിലൂടെ ടെംപ്ലേറ്റ് ട്രസ് ചെയ്യുക. എല്ലാ വശങ്ങളും ട്രസ് ചെയ്ത ശേഷം ടെംപ്ലേറ്റ് അൺപിൻ ചെയ്യുക. ഒരു കത്രിക എടുത്ത് മുൻഭാഗം മുറിച്ചെടുക്കാനായ് തുടങ്ങുക.





ആ ക്ഷണങ്ങൾ മാറ്റിവെച്ചു ബാക്കി വന്ന തുണി മടക്കുക. തുണിയുടെ ലൈനുകൾ മാച്ച് ചെയ്തു പാറ്റേണുകൾ സിംലൈസ് ആണെന്ന് ഉറപ്പുവരുത്തുക. അടുത്തതായി, ട്യൂണിക് ടെംപ്ലേറ്റിന്റെ ബാക്കി ക്ഷണം തുണിയുടെ മുകളിലായി വെച്ച് കുറച്ചു ബീഡഡ് പിന്നുകൾ ഉപയോഗിച്ച് സ്ഥാനത്തു പിൻ ചെയ്യുക. നമ്മൾ മുൻവശത്തിനായ് ചെയ്ത പോലെ, ഒരു മാർകിങ്ങ് പേന എടുത്ത് ടെംപ്ലേറ്റ് തുണിയുടെ മുകളിലൂടെയായ് ട്രേസ് ചെയ്യുക. ടെംപ്ലേറ്റ് അൻപിൻ ചെയ്തു ഒരു കത്രിക ഉപയോഗിച്ച് പീസ് മുറിച്ചെടുക്കാനായ് മുന്നോട്ടു നീങ്ങുക. ഇതിന് നമ്മുടെ പാറ്റേൺ നിർമ്മിക്കാനും തകർക്കാനും കഴിയുന്നതിനാൽ വളരെ ശ്രദ്ധയോടെയും വിറയ്ക്കാത്ത കൈകളോട് കൂടിയും ചെയ്യുക.

ഘട്ടം 2 : ഷോൾഡറുകൾ യോജിപ്പിക്കൽ



ഒരു തിരിഞ്ഞുമുന്നോട്ടും, നമ്മൾ ഇതുവരെ രണ്ടു ക്ഷണങ്ങൾ മുറിച്ചു, മുൻവശവും പിൻവശവും. ഇപ്പോൾ, മുൻവശത്തെ ക്ഷണം എടുത്ത് തുറന്നു റൈറ്റ് സൈഡ് മുകളിലേക്കായി മേശയുടെ മുകളിൽ വിരിച്ചു പിൻ വശത്തെ ക്ഷണം അതിനു മുകളിലായി വെയ്ക്കുക. അത് റൈറ്റ് സൈഡ് റൈറ്റ് സൈഡിനെ അഭിമുഖീകരിക്കുന്ന വിധം ആയിരിക്കണം. ഇനി അത് സ്ഥാനത്തു പിൻ ചെയ്യുക. സ്ലീവുകൾ വരെ ഷോൾഡറുകൾ മാച്ച് ചെയ്യുക. രണ്ടു ക്ഷണങ്ങളും സ്ഥാനത്തു സുരക്ഷിതമാക്കാനായ് ബീഡഡ് പിന്നുകൾ ഉപയോഗിക്കുക. ഇടത്തേയും വലത്തേയും ഷോൾഡറുകളും സ്ലീവുകളും പിൻ ചെയ്യുക.



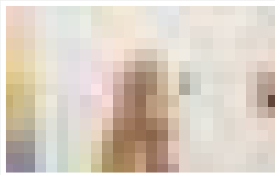
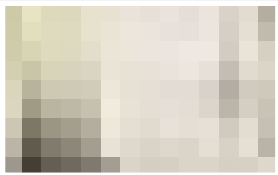
പിൻ ചെയ്ത തുണി നിങ്ങളുടെ ഉഷ്ണജനോം അല്ലൂർ ഡി എൽ എക്സ് മെഷീനിലേക്ക് എടുത്ത് സ്ലീവിന്റെ അരികുകൾ പ്രെസെർ ഫുട്ടുമായ് അലൈൻ ചെയ്യുക. സ്ലീച്ച് സെലക്ടർ ഡയൽ എ ആയും സ്ലീച്ച് ലെങ്ത് 2.5 ആയും സെറ്റ് ചെയ്ത ശേഷം തുണൽ ആരംഭിക്കുക. ആദ്യത്തെ കുറച്ചു തുണലുകൾക്കു ശേഷം ഒരു റിവേഴ്സ് സ്ലീച്ച് ചെയ്തു അവ സ്ഥാനത്തു സുരക്ഷിതമാക്കുക എന്നിട്ട് നെക്ലൈൻ എത്തുന്നതു വരെ സ്ലീച്ചു ചെയ്യുന്നത് തുടരുക. നിങ്ങൾ പോവുന്നതിനനുസരിച്ചു പിന്നുകൾ ഊരിമാറ്റുക. നിങ്ങൾ അറ്റത്തു എത്തുമ്പോൾ, ഒരിക്കൽ കൂടെ ഒന്നുരണ്ട് റിവേഴ്സ് സ്ലീച്ചുകൾ ചെയ്യുക. എപ്പോഴൊക്കെ നിങ്ങൾ സ്ട്രൈറ്റ് സ്ലീച്ചുകൾ ചെയ്യുമ്പോഴും തുടക്കത്തിലും അവസാനത്തിലും റിവേഴ്സ് സ്ലീച്ചിങ്ങ് ടെക്നിക്കിന് ആവർത്തിക്കുക.



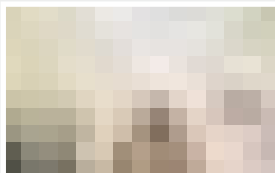
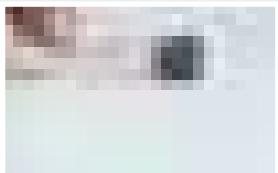
ഇനി, നൂലുകൾ മുറിച്ചു ഇതേ പ്രക്രിയ മറ്റേ ഷോൾഡറിലും അതുപോലെ ആവർത്തിക്കുക. നിങ്ങൾ പൂർത്തിയാക്കിയാൽ, ഫ്രെയ്ഡ് അരികുകൾ ശരിയാകുന്നതിനും തുണിക്ക് ഒരു വൃത്തിയുള്ള ഫിനിഷ് നൽകുന്നതിനും നമ്മൾ രണ്ടു ഷോൾഡറിനു മുകളിലൂടെയും നമ്മൾ സിഗ്സാഗ് സ്ലീച്ചുകൾ ചെയ്യുക. അതുപോലെ സിഗ്സാഗ് സ്ലീച്ചിങ്ങ് മറുവശത്തും ചെയ്യുക. നമ്മുടെ ഷോൾഡറുകൾ ഇപ്പോൾ സ്ലീച്ച് ചെയ്തിരിക്കുന്നു.

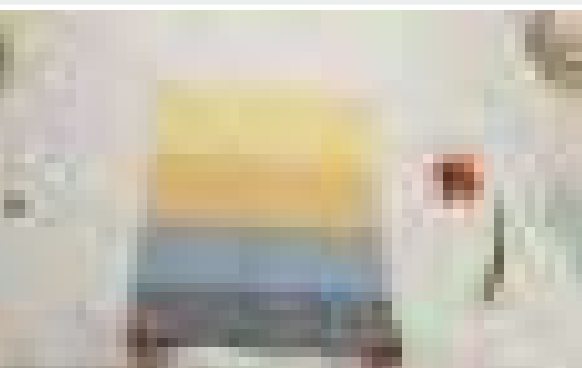
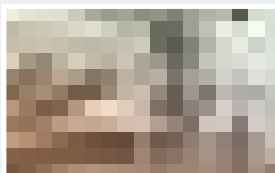
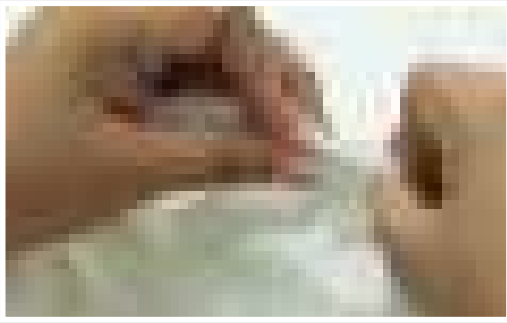


ഘട്ടം 3: ബയസ് സ്ട്രിപ്പ് നിർമ്മിക്കലും നെക്ലൈൻ പൂർത്തിയാക്കലും



അടുത്ത ഘട്ടം നെക്ലൈനിൽ വർക്ക് ചെയ്യുന്നത് ഉൾപ്പെടുന്നു. പ്രധാന തുണി മാറ്റിവെച്ചു. നിങ്ങളുടെ നെക്ക് ഫേസിങ്ങിനായുള്ള വെളുത്ത കോട്ടൺ ഫാബ്രിക് പുറത്തെടുക്കുക. ട്യൂട്ടോറിയലിൽ കാണിച്ചിരിക്കുന്ന പോലെ 45 ഡിഗ്രി ആംഗിളിൽ മടക്കുക. നമ്മൾ 1 3/4 ഇഞ്ചിന്റെ ഒരു നീണ്ട സ്ട്രിപ്പ് മുറിക്കണം.





തുടങ്ങുന്നതിനായി, മടക്കു ട്യൂട്ടോറിയലിൽ കാണിച്ചിരിക്കുന്ന പോലെ മുറിച്ചു ബാക്കിയുള്ള തുണി മാറ്റി വെക്കുക. ഒരു അളവ് ടോപ്പ് എടുത്തു തുണിയിൽ 1 3/4 ഇഞ്ചു അടയാളപ്പെടുത്തുക. ഇതിന്റെ മുഴുവൻ നീളത്തിലും ഇത് ചെയ്യുക. ഇപ്പോൾ, എല്ലാ പോയിന്റുകളും ഒരു റൂളിന്റെ സഹായത്തോടെ ഒന്നിപ്പിച്ചു യോജിപ്പിക്കുക. അടയാളപ്പെടുത്തിയ വരയിലൂടെ മുറിച്ചെടുക്കുക, നിങ്ങളുടെ നെക് ഫേസിലിനായുള്ള ബയസ് സ്ട്രിപ്പ് റെഡി ആയി.

നിങ്ങൾക്ക് കാണാവുന്നത് പോലെ ബയസ് സ്ട്രിപ്പ് പകുതിയായി മടക്കി പിന്നീട് നെക്ലൈനിൽ തുന്നിപ്പിടിപ്പിക്കുക. തുണി നിങ്ങളുടെ ഉഷ്ണനോം അല്ലൂർ ഡി എൽ എക്സ് മാച്ചിനിലേക്ക് എടുത്ത് സെറ്റ് സ്റ്റിച്ചിനായ പാറ്റേൺ സ്റ്റിച്ചി സെലക്ടർ എ ആയും സ്റ്റിച്ചി ലെങ്ത് 2.5 ആയും റീ സെറ്റ് ചെയ്യുക.

സ്ട്രിപ്പ് മടക്കി കാണിച്ചിരിക്കുന്ന പോലെ നെക്ലൈനിലെ തുണിയുടെ റെറ്റ് സൈഡിന്റെ എതിരായി സ്ഥാപിക്കുക. ആരംഭത്തിൽ കുറച്ചു അധികം സ്ട്രിപ്പ് ഒഴിവാക്കി തുണി ആരംഭിക്കുക. തോളിൽ നിന്നും ആരംഭിച്ചു എല്ലായിടത്തിലൂടെയും പോവുക, നിങ്ങൾ ആരംഭിച്ച തോളിൽ വരുന്നതിനു തൊട്ടുമുമ്പ് താൽകാലികമായി നിർത്തുക. കുറച്ചു അധിക ശ്രദ്ധ നൽകുക. തുടക്കത്തിൽ വിട്ട അധിക സ്ട്രിപ്പിൽ നിന്നും ഒരു അര ഇഞ്ചു വിട്ട് ബാക്കി മുറിച്ചുമാറ്റുക, ട്യൂട്ടോറിയലിൽ കാണിച്ചിരിക്കുന്ന പോലെ സ്ട്രിപ്പ് മടക്കുക എന്നിട്ട് മറ്റേ സ്ട്രിപ്പ് അതിനുമുകളിലൂടെ തുന്നിപ്പിടിപ്പിക്കുക. അറ്റത്തായി കുറച്ചു റിവേഴ്സ് സ്റ്റിച്ചുകൾ ചെയ്യുക. അധികമുള്ള ബയസ് സ്ട്രിപ്പ് മുറിച്ചുമാറ്റുക.

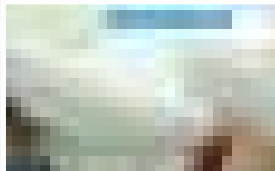
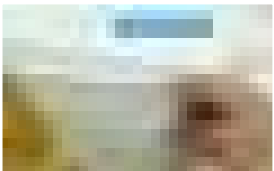
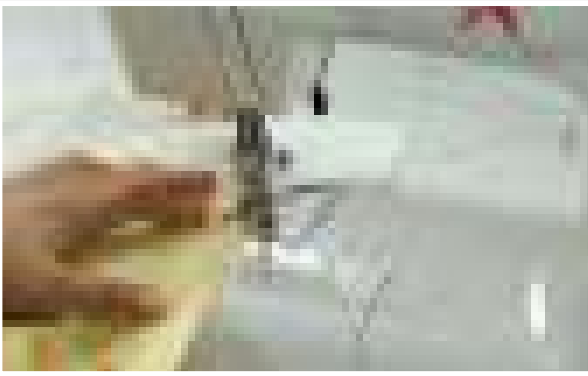
ഇപ്പോൾ നമ്മൾക്കു നെക്ലൈനിൽ നോച്ചുകൾ ഇടേണ്ടതുണ്ട്. ഇത് വളവു ഫ്ലാറ്റൻ ചെയ്യുകയും തുണി ധരിക്കുമ്പോൾ കൃത്യമായി ഇരിക്കുന്നു എന്ന് ഉറപ്പുവരുത്തുകയും ചെയ്യുന്നു. നോച്ചുകൾ ഇടുമ്പോൾ നിങ്ങൾ സ്റ്റിച്ചിന്റെ മേലെ അല്ല സ്റ്റിച്ചിന് കുറച്ചു മുകളിലായാണ് മുറിക്കുന്നതെന്ന് ഉറപ്പുവരുത്തുക.

നിങ്ങൾ പൂർത്തിയാക്കി കഴിഞ്ഞാൽ ട്യൂട്ടോറിയലിൽ കാണിച്ചിരിക്കുന്ന പോലെ സീം അലോവെൻസ് മടക്കി ഒരു റൗണ്ട് ടോപ്പ് സ്റ്റിച്ചുകൾ ചെയ്യുക. തുണി പ്രൈസെർ പൂട്ടിനു അടിയിലായി സ്ഥാപിച്ചു പതിയെ കൃത്യമായ ടോപ്പ് സ്റ്റിച്ചി ചെയ്തു വൃത്തിയായ ഫിനിഷ് ഉറപ്പുവരുത്തുക. ഇത് പോസ്റ്റ് ചെയ്യുക, അധികമുള്ള നൂൽ മുറിച്ചു മാറ്റുക

അടുത്തതായി, ബയസ് ഫേസിയ്ക്ക് റിവേഴ്സ് സൈഡിലേക്ക് മടക്കി ഫേസിയ്ക്ക് ഇന്നർ ഫോൾഡിങ്ങിനു ഒപ്പം സ്റ്റിച്ചി ചെയ്യുക. അത് പ്രൈസെർ പൂട്ടിന്റെ അരികിലൂടെ അലൈൻ ചെയ്തു നെക്ലൈനിനു കുറുകെ തുന്നിപ്പിടിപ്പിക്കുക. അധിക നൂലുകൾ മുറിച്ചുമാറ്റുക, നമ്മൾ ഈ ഭാഗം പൂർത്തിയാക്കിയിരുന്നു.

ഘട്ടം 4: സൈഡ് സീം പൂർത്തിയാക്കലും സ്ലീവ്സും ബോട്ടവും ഹെം ചെയ്യലും

നെക്ലൈനിനു ശേഷം, നമ്മൾ സൈഡ് സീമിൽ വർക്ക് ചെയ്യുകയാണ്. സ്ലീവുകൾ ഒന്നിച്ചു മാച്ച് ചെയ്തു കുറച്ചു ബീഡഡ് പിന്നുകൾ ഉപയോഗിച്ച് സൈഡുകൾ സ്ഥാനത്തു പിൻ ചെയ്യുക. മറുവശത്തും ഇതേ പ്രക്രിയ ആവർത്തിക്കുക. സൈഡ് സീമുകൾ തുന്നിയ ശേഷം, നമ്മൾ വർക്ക് ചെയ്യാൻ പോവുന്നത് ബോട്ടം ഹെമിങ്ങും അതുപോലെ തന്നെ സ്ലീവ്സും.



കൈയുടെ അടിയിൽ നിന്നും തുടങ്ങി സൈഡ് സീം തുണി അരംഭിക്കാം സ്ലീവുകൾക്കുണ്ടാക്കിയ അരികുകൾ പ്രൈമറി ഫുട്ടുമായ് അലൈൻ ചെയ്തു തുണി അരംഭിക്കാം. നിങ്ങൾ തുണിയിട്ടിട്ടില്ലാത്ത പീസുകൾ ഊരിമാറ്റുക. നിങ്ങൾ വളവുകളിൽ എത്തുമ്പോൾ ശ്രദ്ധയോടെ പതിയെ ചെയ്യുക. നിങ്ങൾ അറ്റത്തു എത്തുമ്പോൾ കുറച്ചു റിവേഴ്സ് സ്ലിച്ചുകൾ ചെയ്തു മറുവശത്തേക്കു നീങ്ങുക. ഇതേ പ്രക്രിയ ആവർത്തിക്കുക.

നിങ്ങൾ പൂർത്തിയാക്കി കഴിഞ്ഞാൽ, നമ്മൾ ഫ്രെയ്ഡ് അരികുകൾ ഇല്ലാതിരിക്കാനായ് സൈഡ് സീമുകളിൽ ഒരു റൗണ്ട് സിഗ്നാൽ സ്ലിച്ചുകൾ ചെയ്യുക. മൂന്നേ ചെയ്താൽ പോലെ, പാറ്റേൺ സ്ലിച്ചു സെലക്ടർ സി ആയും സ്ലിച്ചു ലെങ്ത് 1.5 ആയും സെറ്റ് ചെയ്തു തുണി അരംഭിക്കാം. ഈ പ്രക്രിയ ആവർത്തിക്കുന്നതായ് തോന്നാമെങ്കിലും ഇത് ഒരു സുപ്രധാന ഘട്ടമാണ്. നിങ്ങൾ ഇത് മറന്നില്ലെന്നു ഉറപ്പുവരുത്തുക. രണ്ടു സൈഡിലും സിഗ്നാൽ സ്ലിച്ചുകൾ ചെയ്യുക, തുടർന്ന് രണ്ടു കൈകൾക്കിടയിലും ചെറിയ നോച്ചുകൾ ഇടുക.

അതിനു ശേഷം, സ്ലീവുകൾ ഹെം ചെയ്യാനായ്, സ്ലീവ് ഒരു ഇഞ്ചിനറെ പകുതിയായി മടക്കുക, ക്രീസ് ചെയ്യുക എന്നിട്ട് വീണ്ടും അറ്റത്തു കൂടെ മടക്കുക. സിർക്യൂലർ സീമുകൾ തുണിയിട്ടിട്ടില്ലാത്ത എല്ലാപ്പത്തിനായ് മെഷീനിൽ നിന്നും ആക്സെസറി ബോക്സ് ഊരിമാറ്റുക. സ്ലീവിന്റെ അരികുകൾ പ്രൈമറി ഫുട്ടുമായ് അലൈൻ ചെയ്യുക. സ്ട്രെറ്റ് സ്ലിച്ചിനായ് പാറ്റേൺ സെലക്ടർ ഡയൽ എ ആയും സ്ലിച്ചു ലെങ്ത് 2.5 ആയും റീ സെറ്റ് ചെയ്യാൻ മറക്കരുത്.

തുണി അരംഭിച്ചു സ്ലീവിനു കുറുകെയായ് പോവുക. ബാക്കി വന്ന നൂലുകൾ മുറിച്ചു മാറ്റി മറ്റേ സ്ലീവിലും ഇതേ പ്രക്രിയ ആവർത്തിക്കുക.

സ്ലീവുകൾക്കു ശേഷം, നമ്മൾ ബോട്ടം ഹെം ലൈനിൽ വർക്ക് ചെയ്യുന്നു. ആക്സെസറി ബോക്സ് വീണ്ടും അറ്റത്തു ചെയ്യുക. സ്ലീവിന്റെ പോലെ തന്നെ, ബോട്ടം അര ഇഞ്ചു മടക്കി ക്രീസ് ചെയ്യുക, വീണ്ടും അര ഇഞ്ചു മടക്കി അതിനു മുകളിലൂടെ തുണി. നിങ്ങൾ ചുറ്റിലും പോവുന്നതുവരെ മടക്കൽ തുടരുക. ബാക്കി വന്ന നൂലുകൾ മുറിച്ചു മാറ്റുക, നമ്മൾ പൂർത്തിയാക്കി ഇരിക്കുന്നു.

തിരിഞ്ഞു നോട്ടം, നമ്മൾ സൈഡ് സീമും ബോട്ടം ഹെംലൈനും സ്ലീവ് ഹെംലൈനും തുണിയിരിക്കുന്നു. നമ്മുടെ ട്യൂണിങ് ടോപ്പ് തയ്യാറായിരിക്കുന്നു. മൂവി ഡേറ്റുകൾ മുതൽ പീക്കിനിക്കുകൾ ക്യാഷുഎൽ ഡേ ഔട്ടുകൾ വരെ നിരവധി അവസരങ്ങളിൽ നിങ്ങൾക്ക് ഇത് ധരിക്കാനാവും.