

# एम्पायर ड्रेस

एम्पायर ड्रेस शिवण्यासाठी आमचे स्टेप बाय स्टेप ट्युटोरियल फॉलो करा.

## लागणारे साहित्य

60 इंच रुंद आणि तीन मीटर लांब कपडा.

एम्पायर ड्रेसचे टेम्प्लेट जे तुम्ही आमच्या [www.ushasew.com](http://www.ushasew.com) या वेबसाइटवरून डाऊनलोड करून घेऊ शकता.

चॉक

कात्री

बिडेड पिन

स्केल

मेजरिंग टेप

मॅचींग दोरे

कॅंसील्ड झीपर 8 इंच

उषा जेनोम झीपर फूट

उषा जेनोम गॅदरिंग फूट

उषा जेनोम पायपिंग फूट

तूमच्या आवडीनुसार लेस 5 मीटर

या ट्युटोरियलमध्ये तुम्ही टेम्प्लेट नुसार फॅब्रिक कट करायला शिकणार आहात. यासोबतच अप्पर पीस तयार करणे, फ्रंट आणि बॅक एकत्र जोडणे, नेकलाइन फिनिशिंग, स्लिव्ह जोडणे, स्कर्ट पोर्शन तयार करणे, साईड सिम शिवणे, झीपर जोडणे, स्लिव्हज ला लेस जोडणे आणि बॉटम हेमिंग करणे या गोष्टी शिकणार आहोत.

## स्टेप १ टेम्प्लेट मार्किंग आणि फॅब्रिक कटिंग

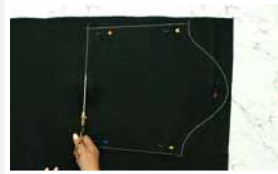
ड्रेससाठी निवडलेला कपडा संपूर्ण उघडून घ्या. ट्युटोरियलमध्ये दाखवल्याप्रमाणे हा कपडा रुंदीतून प्रथम बॉटम आणि नंतर टॉपकडून फोल्ड करा. ही कपड्याची उलट बाजू आहे तर ही सुलट.

इथे दाखवल्याप्रमाणे फ्रंट टेम्प्लेट कपड्याच्या बॉटम हाफवर ठेवा. पिन लावून टेम्प्लेट कपड्याला जोडा. तुम्ही लावलेल्या पिन कपड्याच्या दोन्ही लेयर मधून गेल्याची खात्री करून घ्या. आपण फ्रंट टेम्प्लेट कपड्याच्या फोल्डवर ठेवल्याचे तुम्ही इथे पाहू शकता.

चॉकने टेम्प्लेटचा आकार कपड्यावर ट्रेस करा. कव्ह ट्रेस करताना तूमचा हात स्थिर राहणे गरजेचे आहे. संपूर्ण टेम्प्लेट ट्रेस करून झाले की पिन काढून टाका. टेम्प्लेट बाजूला ठेवून परत एकदा कपड्याला पिन लावा म्हणजे कटिंग सोपे जाईल. मार्किंग लाईनवरून कपडा कात्रीने कट करा. कव्ह कट करताना विशेष काळजी घ्या. हा पीस बाजूला ठेवा.

इथे दाखवल्याप्रमाणे, बॅक टेम्प्लेट कपड्याच्या टॉप फोल्डवर ठेवा. टेम्प्लेट फोल्डवर नीट ठेवल्याची खात्री करून घ्या. पूर्वीच्या सगळ्या स्टेप्स रिपीट करा





जसे की, पिन लावणे, ट्रेसिंग करणे आणि कटिंग. कट केलेला बॅक पीस बाजूला ठेवा.

आता आपण स्कर्ट कट करणार आहोत. इथे दाखवल्याप्रमाणे, कपडा पूर्ण उघडून मध्यभागातून फोल्ड करा. कपड्यांच्या दोन्ही सुलट बाजू समोरासमोर असल्या पाहिजेत. रूलरने कपड्यांच्या रुंदीच्या संपूर्ण बाजूवर एक सरळ रेषा आखून घ्या. या रेषेवर 28 इंच अंतरावर खूण करा. याचप्रमाणे प्रत्येक 28 इंचावर खुणा करा. या खुणा जोडून रूलरने एक सरळ रेषा आखून घ्या. या रेषेवरून कपडा कट करा. कटिंग करताना कपड्याचे दोन्ही लेयर कट होत असल्याची खात्री करा. आपल्याला स्कर्टसाठी दोन पीस आवश्यक आहेत. याच पद्धतीने दुसरा पीस देखील कट करून घ्या.

यानंतर स्लिव्ह कटिंग करायचे आहे. उरलेल्या कपड्यावर स्लिव्ह टेम्प्लेट ठेवा. पिन लावून टेम्प्लेट कपड्याला जोडून घ्या. तुम्ही लावलेल्या पिन कपड्याच्या दोन्ही लेयर मधून गेल्याची खात्री करून घ्या. चॉकने स्लिव्ह टेम्प्लेटचा आकार कपड्यावर ट्रेस करा. पिन काढून टेम्प्लेट बाजूला सरकवा. कटिंग सोपे जावे म्हणून तुम्ही कपड्याला पुन्हा पिन लावू शकता. मार्किंग लाईनवरून कपडा कट करा. अचूक कटिंगवरच तुमच्या स्लिव्हची सुबकता अवलंबून आहे म्हणून लक्षपूर्वक कटिंग करा.

नेक लाइनसाठी आपल्याला बायस स्ट्रीपची आवश्यकता आहे. त्यासाठी उरलेले कापड घ्या. इथे दाखवल्याप्रमाणे, कपड्यावर 45 अंशाच्या कोनात स्केल ठेवा. चॉकने एक सरळ रेषा आखा. या रेषेवर प्रत्येक दीड इंच अंतरावर खुणा करा. या खुणा जोडून एक स्ट्रेट लाईन काढा. या लाईनवरून कात्रीने स्ट्रीप कट करा. आपल्याला फक्त एकाच स्ट्रीपची आवश्यकता आहे.

## स्टेप २ अप्पर टोर्सो पिस तयार करणे

फ्रंट आणि बॅक पीसवर डार्ट तयार करणे आवश्यक आहेत. त्यासाठी प्रथम फ्रंट पीस उघडून घ्या. इथे दाखवल्याप्रमाणे फ्रंट पीसच्या सुलट बाजूवर फ्रंट टेम्प्लेट ठेवा. टेम्प्लेटच्या बॉटमला दोन नॉचेस आणि नॉचेसच्या वरच्या बाजूला एक पॉईंट असल्याचे तुम्ही इथे पाहू शकता. हे तीन पॉईंट फ्रंट पीसवर मार्क करून घ्या. आता टेम्प्लेट फिलप करून लेफ्ट साईडवर ठेवा. या साईडवरही तीन पॉईंट मार्क करून घ्या. टेम्प्लेट बाजूला करा. स्केल आणि चॉक वापरून हे पॉईंट्स जोडून घ्या. हे मार्किंग डार्ट तयार करण्यासाठी उपयोगी पडतील. कसे ? ते आपण थोड्या वेळात पाहूच. याच पद्धतीने बॅकपीस वर देखील मार्किंग करायचे आहे. कपड्यावर बॅक टेम्प्लेट ठेवा. पॉईंट मार्क करा. टेम्प्लेट फिलप करून दुसऱ्या साईडवर ठेवा. मार्किंग करा आणि पॉईंट जोडून घ्या.

आता शिवण काम सुरू करायचे आहे. यासाठी आपण उषा जेनोम ड्रीम मेकर 120 मशीन वापरणार आहोत. सुरुवातीला आपण फ्रंट पीसवर काम करणार आहोत. दोन्ही नॉचेस जोईन करून वरच्या पॉईंटवर पिंच करा. आपण या लाईनवर टिप मारणार आहोत. कपडा मशीनच्या प्रेसर फुट खाली ऍडजेस्ट करून घ्या. मशीनचा पॅटर्न सिलेक्टर डायल स्ट्रेट स्टीचवर ठेवून स्टीच लेन्थ 2.6 ठेवा. टीप मारायला सुरुवात करा. टीप सुरू करताना आणि संपवताना रिव्हर्स स्टिचेस नक्की घ्या. इथे दाखवल्याप्रमाणे पॉईंटपासून नॉचपर्यंत टीप मारा. दोरा कट करा. आपली फ्रंट पीसवरची एक डार्ट तयार झाली. याच पद्धतीने दुसऱ्या बाजूवरही डार्ट तयार करून घ्या. आपल्या फ्रंट पीसवरच्या डार्ट तयार आहेत.

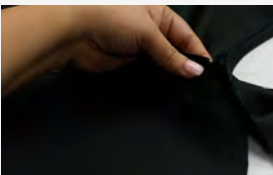
आता बॅक पीस वर काम करू. फ्रंट पीस प्रमाणेच नॉच जोईन करून त्या लाईनवर उजव्या आणि डाव्या बाजूवर टीप मारून डार्ट तयार करू. आपल्या तयार डार्ट अशा दिसल्या पाहिजेत.

## स्टेप ३ शोल्डर शिवून फ्रंट आणि बॅक पीस जोडणे

इथे दाखवल्याप्रमाणे फ्रंट पीस वर बॅक पीस ठेवा. दोन्हीच्या सुलट बाजू समोरासमोर असल्या पाहिजेत. शोल्डर मॅच करून त्यांना एकत्र पिन लावा. पिन लावलेल्या शोल्डरवर टीप मारायची आहे.

त्यासाठी कपडा मशीनवर घ्या. पिन लावलेले शोल्डर मशीनच्या प्रेसर फुट खाली ठेवून टीप सुरू करा. टीप सुरू करताना आणि संपवताना रिव्हर्स स्टीच घ्या. इतकी छोटी टीप मारताना देखील शिवण पक्के व्हावे म्हणून रिव्हर्स स्टीच घेणे गरजेचे आहे. दोरा कट करा. याच पद्धतीने दुसऱ्या बाजूचे शोल्डर शिवून घ्या. शिवलेले शोल्डर असे दिसतील.





## स्टेप ४ नेक लाईन फिनिशिंग

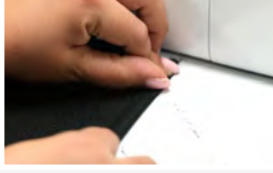
इथे दाखवल्याप्रमाणे कपडा उघडून घ्या. बायस स्ट्रिप नेक लाईनला जोडून आपण नेकलाईन फिनिशिंग करणार आहोत. चला तर मग! शिवायला सुरुवात करू. बायस स्ट्रीप अर्ध्यातून फोल्ड करा. इथे दाखवल्याप्रमाणे फोल्ड केलेली बायस स्ट्रिप नेक लाईनच्या सुलट बाजूवर ठेवा. सुरुवातीला अंदाजे एक इंच बायस स्ट्रीप सोडून घ्या. कपडा मशीनच्या प्रेसर फुट खाली ऍडजेस्ट करून शोल्डर लाईन पासून टीप मारायला सुरुवात करा. टीप मारत असताना विशेष काळजी घ्या. मध्ये-मध्ये टीप थांबवून बायस स्ट्रिप नेक लाईनवर ऍडजेस्ट करा. याप्रमाणे संपूर्ण नेकलाईन शिवून घ्या. शेवटाजवळ पोहोचलात की थोडे अगोदरच टीप थांबवा. आपण सुरुवातीला सोडलेली एकस्ट्रा बायस स्ट्रीप आठवते ना ! त्यातील अर्धा इंच ठेवून बाकीची स्ट्रीप कात्रीने कट करा. इथे दाखवल्याप्रमाणे एकस्ट्रा स्ट्रीप फोल्ड करा आणि स्ट्रीपचे दुसरे टोक या फोल्डवर ठेवून टीप मारा. टीप पूर्ण होताच दोरा कट करा. अनावश्यक स्ट्रीप कट करा. तुमचे शिवणकाम असे दिसू लागेल. आता आपण इथे दाखवल्याप्रमाणे नेक लाईनच्या काठावर नॉचेस देणार आहोत. नॉचेस देताना टाके तूटणार नाही याची काळजी घ्या संपूर्ण नेक लाईनवर नॉचेस तयार करा. नॉचेसमुळे ड्रेस घातल्यावर गळा व्यवस्थित गोलाकार घेईल.

बायस स्ट्रीपचा फोल्ड टीकावा म्हणून त्याच्या काठावर एज स्टीच घेणे गरजेचे आहे. हा फोल्ड मशीनच्या प्रेसर फुट खाली जुळवून घेऊन टीप सुरु करा. संपूर्ण नेक लाईनवर टिप मारा. शिवत असताना फोल्ड ऍडजेस्ट करत राहा. टीप पूर्ण झाली की दोरा कट करा.

इथे दाखवल्याप्रमाणे, आता आपण बायस स्ट्रिप उलट बाजूला म्हणजेच ड्रेसच्या आतल्या बाजूला फोल्ड करून टीप मारणार आहोत. कपडा मशीनच्या प्रेसर फुट खाली ऍडजेस्ट करा. टीप मारायला सुरुवात करा. हा फोल्ड नेक लाईनवर व्यवस्थित येत असल्याची खात्री करून घ्या. अनावश्यक दोरे कट करा. आपली नेक लाईन तयार आहे. फिनिशिंग केलेली नेकलाईन अशी दिसली पाहिजे.

## स्टेप ५ स्लिव्ह जोडणे आणि स्लिव्ह हेम फिनिशिंग

परत एकदा कपडा उघडून घ्या. स्लिव्ह पीसेस घ्या. स्लिव्ह पीस इथे दाखवल्याप्रमाणे अर्ध्यातून फोल्ड करा. स्लिव्हच्या टॉप साईडवर एक नॉच तयार करा. ही नॉच शोल्डरच्या शिवणाला मॅच करा. शोल्डर आणि स्लिव्हच्या सुलट बाजू समोरासमोर येऊ घ्या. या दोन्हीला संपूर्ण आर्म हौलवर पिन लावून जोडून घ्या. याच पद्धतीने दुसरी स्लिव्ह देखील पिन लावून जोडून घ्या. आपण आर्म हौल आणि स्लिव्ह हेमिंग शिवणार आहोत.



पिन लावलेला भाग मशीनच्या प्रेसर फुट खाली ठेवा. टीप सुरू करा. जसजसे शिवत पुढे जाल तसे पिना काढून टाका. टीप पूर्ण झाली की दोरा कट करा. शिवलेली स्लिव्ह अशी दिसली पाहिजे. याच पद्धतीने दुसऱ्या बाजूची स्लिव्ह जोडून घ्या. आता स्लिव्ह हेम शिवायला सुरुवात करू.

इथे दाखवल्याप्रमाणे, कपडा दोन वेळेला अर्धा इंच फोल्ड करा. हा फोल्ड मशीनच्या प्रेसर फुट खाली ठेवून या टोकापासून त्या टोकापर्यंत टिप मारा. टीप मारताना मध्ये-मध्ये थांबून फोल्ड व्यवस्थित करून घ्या. स्लिव्ह हेम नीट शिवली जात असल्याची खात्री करा. हेमिंग केलेली स्लिव्ह अशी दिसली पाहिजे. याच पद्धतीने दुसऱ्या स्लिव्हची हेम कम्प्लीट करा. आपण आता स्लीव्ह जोडल्या आणि त्यांचे हेमिंग केले.

## स्टेप ६ स्कर्ट पोर्शन तयार करणे

आता स्कर्ट पोर्शन तयार करू. आपल्याकडे स्कर्टचे दोन फॅब्रिक पीस तयार आहेत. फॅब्रिक उघडून घ्या. ते आपण टॉप टॉर्सो पोर्शनला जोडणारा आहेत. ते जोडण्यापूर्वी स्कर्ट पीसच्या टॉप साईडवर चुण्या घेणे आवश्यक आहे. त्यासाठी स्कर्टचे दोन्ही पीस मशीनवर घ्या. चुण्या तयार करण्यासाठी आपण उषा जेनोम गॅंदरिंग फुट वापरणार आहोत. मशीनचे रेग्युलर प्रेसर फुट काढून त्या जागी गॅंदरिंग फुट लावा. मशीनचा पॅटर्न सिलेक्टर डायल स्ट्रेट स्टीच वर ठेवून स्टीच लेन्थ 4 ठेवा. गॅंदरिंगसाठी थ्रेड टेन्शन जास्त ठेवले पाहिजे म्हणून आपण इथे ते 9 वर ठेवणार आहोत. आता कपडा मशीनच्या प्रेसर फुट खाली जुळवून घ्या आणि टीप मारायला सुरुवात करा. बघा कशी जादू घडते ते ! आपली मशीन परफेक्ट चुण्या तयार करेल. दुसऱ्या काठापर्यंत चुण्या तयार करून घ्या. काम पूर्ण झाले की दोरा कट करा. याच पद्धतीने आपण दुसऱ्या स्कर्ट पीसवरही चुण्या तयार करणार आहोत. आपले चुण्या घेतलेले स्कर्ट पीस असे दिसू लागतील. सुंदर दिसत आहेत ना !



## स्टेप ७ स्कर्ट पीस अप्पर टॉसॉला जोडणे

आता आपण चुण्या घेतलेला स्कर्ट पीस ड्रेसच्या अप्पर पोर्शनला जोडणार आहोत. एक स्कर्ट पीस घेऊन तो टॉप पीसच्या बॉटम एजला जुळवून घ्या. या दोन्ही पीसच्या सुलट बाजू समोरासमोर असल्या पाहिजेत. दोन्हीचा संपूर्ण घेर पिन लावून जोडून घ्या. दोन्ही पीसचे काठ व्यवस्थित जुळत असल्याची खात्री करून घ्या. एक बाजू जोडून झाली की स्कर्ट पीसचा दुसरा भाग ड्रेसच्या बॅक साईडला जोडा. दोन्हीच्या सुलट बाजू समोरासमोर येऊ घ्या आणि संपूर्ण भागाला पिन लावून घ्या. आता हे भाग शिवण्यासाठी तयार आहेत. मशीनचे प्रेसर फुट बदलून पूर्वीचे रेगुलर प्रेसर फुट लावा. मशीन स्ट्रेट स्टीचवर रीसेट करा. कपडा मशीनच्या प्रेसर फुट खाली जुळवून घ्या आणि टीप मारायला सुरु करा. दोन्ही कपडे एकमेकांना व्यवस्थित जुळत असल्याची खात्री करून घ्या. टीप पूर्ण झाली की दोरा कट करा. याच पद्धतीने दुसरी बाजू देखील शिवून घ्यायची आहे. दुसऱ्या बाजूची टीप पूर्ण झाली की दोरा कट करा. आपला टॉप टॉसॉ पोर्शन स्कर्ट पोर्शनला जोडून झाला आहे. आपण केलेले शिवणकाम असे दिसले पाहिजे.

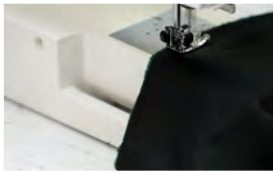


## स्टेप ८ स्लिव्ह, बॉटम, साईड फिनिशिंग आणि झीपर जोडणे

आपण लेस लावून स्लिव्ह सुशोभित करणार आहोत. त्यासाठी स्लिव्हची संपूर्ण लांबी मोजून घ्या आणि त्या लांबीची लेस कट करा. इथे दाखवल्याप्रमाणे लेस पिन लावून स्लीव्हला जोडून घ्या. याच पद्धतीने दुसऱ्या स्लिव्हला देखील लेस जोडायची आहे. दुसऱ्या स्लिव्हच्या लांबीची लेस कट करा. पिन लावून ती जोडून घ्या आणि टीप मारा.

आता साईड सिमकडे वळ्या. स्लीव्हच्या सुलट बाजू जुळवून घ्या आणि आर्म होल बरोबर मॅच करून घ्या. आर्म होलला पिन लावून घ्या. त्यानंतर वेस्ट लाईन मॅच करून पिन लावून घ्या. ड्रेसच्या बॉटमपर्यंत साईड सिम मॅच करून त्यांना पिन लावून घ्या. याच पद्धतीने दुसऱ्या बाजूच्या साईड सिम जुळवून घेत ड्रेसच्या बॉटमपर्यंत पिन लावून घ्या.

आपण या बाजूला आठ इंच लांबीची कन्सिल्ड झीपर जोडणार आहोत. आर्म होलपासून दीड इंच अंतरावर एक खुण करा. हा झीपरचा स्टार्टिंग पॉइंट असेल. झीपरच्या एंड पॉइंटसाठी झीपर जिथे संपते त्यापूर्वीच एक इंच अंतरावर खुण करा. हे आपले ओपनिंग असेल. झीपर पिन लावून ड्रेसला जोडून घेऊ.



झीपरची सुलट बाजू ड्रेस फॅब्रिकच्या सुलट बाजूवर ठेवा. इथे दाखवल्याप्रमाणे झीपची एका बाजू पिन लावून बॉटम फॅब्रिकला तर दुसरी बाजू ड्रेसच्या टॉप पीसला जोडून घ्या. झीप ओपन करा. पिन लावलेली झीप अशी दिसली पाहिजे.

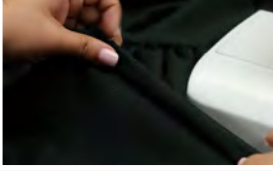
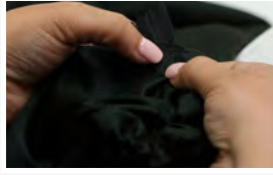
आता शिवणकाम सुरू करू.

सुरुवातीला आपण लेस जोडणार आहोत. त्यासाठी मशीनला लेसचा मॅचिंग दोरा लावा. मशीनचे रेग्युलर प्रेसर फुट काढून पायपिंग फुट लावा. कपड्याचा काठ मशीनच्या प्रेसर फुटखाली जुळवून घेऊन टीप सुरू करा. लेसच्या या टोकापासून त्या टोकापर्यंत टीप मारा. सावकाश टीप मारा म्हणजे परफेक्ट काम होईल. टीप पूर्ण झाली की दोरा कट करा. याच पद्धतीने दुसऱ्या बाजूवरची लेस देखील जोडून घ्या.

आम्ही पर्ल असलेली लेस वापरली आहे. त्यामुळे स्लिव्हचे दोन्ही काठ एकत्र जोडताना काठावरचे काही पर्ल्स काढून टाकावे लागतील. म्हणजे शिवणकाम सोपे जाईल. मशीनचे पायपिंग फुट काढून रेग्युलर प्रेसर फुट लावा. स्लिव्हच्या सुलट बाजू समोरा समोरासमोर येतील असे काठ जुळवून घ्या. हे काठ मशीनच्या प्रेसर फुट खाली ठेवून टीप सुरू करा. टीप सुरू करताना आणि संपवताना काही रिव्हर्स स्टीचेस घ्या. स्लिव्हपासून ड्रेसच्या बॉटम कडे टीप मारा. आर्म होल जवळ तसेच चुण्या असलेल्या भागावर शिवण काम करताना सावकाश टिप मारा. ड्रेसचे फ्रंट आणि बॅक पीस एकमेकांना व्यवस्थित जुळले असल्याची खात्री करून घ्या. टीप पूर्ण झाली की दोरा कट करा. आपण शिवलेली सिम अशी दिसू लागेल. याच पद्धतीने दुसरी साईड शिवायची आहे.

आता ड्रेसच्या बॉटमकडून वरच्या बाजूला टीप मारू. झिपरपर्यंत टीप पोचली की थांबून काही रिव्हर्स स्टीचेस घ्या आणि दोरा कट करा. आता झीपच्या स्टार्ट पॉइंट पासून टीप सुरू करा आणि स्लिव्ह एंड पर्यंत न्या. नंतर दोरा कट करून टाका.

आता झीपर शिवायचे आहे. त्यासाठी मशीनचे रेग्युलर प्रेसर फुट काढून झीपर फुट जोडा. आपण झिपर फुटचा उजवा काठ कपड्याबरोबर जुळवणार आहोत म्हणून त्यानुसार फुट अटॅच करा. कपडा प्रेसर फुट खाली ठेवा आणि टीप सुरू करा. जसजसे शिवत पुढे जाल तशा पिन काढून टाका. झीपच्या एंडवर पोचलात की थांबा आणि दोरा कट करा. झीप ओपन करा आणि दुसरी साईड शिवून घ्या. त्यासाठी कपडा प्रेसर फुट खाली जुळवून घ्या आणि काठापर्यंत टीप मारा. आपला झीप स्टिचिंगचा फर्स्ट सेट पूर्ण झाला आहे. आता झीप टीथच्या शक्य तितक्या जवळ टीप मारणे गरजेचे आहे. त्यासाठी झीप प्रेसर फुट खाली जुळवून घ्या आणि टीप सुरू करा. शक्य असेल तितक्या झीप टीथच्याजवळ टिप मारा. तुमची टीप स्टेडी आणि स्ट्रेट आली पाहिजे. टीप पूर्ण झाली की दोरा कट करा. याच पद्धतीने दुसऱ्या बाजूवरही टीप मारा. शिवणकाम झालेली झीप अशी दिसली पाहिजे.



शेवटी आपण झीपची टॉप साईड लॉक करण्यासाठी तिच्या रुंदीच्या बाजूवर काही टाके घेणार आहोत. त्यासाठी मशीनला परत एकदा रेग्युलर प्रेसर फुट जोडा. झीपचा रुंदीचा भाग प्रेसर फुट खाली ठेवा आणि त्यावर टिप मारा. आपले शिवणकाम असे दिसले पाहिजे.

एम्पायर ड्रेसची आतली बाजू बाहेर काढा. आपण आता ड्रेसच्या बॉटम हेम वर काम करणार आहोत. इथे दाखवल्याप्रमाणे ड्रेसची बॉटम लाईन अर्धा इंच दोन वेळा दुमडा. हा फोल्ड मशीनच्या प्रेसर फुट खाली जुळवून घ्या आणि संपूर्ण बॉटम हेमवर टीप मारा. शिवताना फोल्ड ऍडजस्ट करत राहा आणि टाके व्यवस्थित येत असल्याची खात्री करून घ्या. टीप पूर्ण झाली की दोरा कट करा.

ड्रेसच्या बॉटम वर देखील लेस लावायची आहे त्यासाठी मशीनचे रेग्युलर प्रेसर फुट काढून पायपिंग फूट लावा. ड्रेसच्या बॉटम लाईनवर लेस ठेवा आणि टीप सुरू करा. लेसचा ऍंड ओपन राहू द्या. दोरा कट करा. त्यानंतर दुसऱ्या काठावर लेस लावायला सुरुवात करा. संपूर्ण काठावर लेस लावून घ्या. लेस लावत ऍंड पॉईंटवर पोचलात की इथे दाखवल्याप्रमाणे लेसचा शेवटचा अर्धा इंच भाग ओव्हरलॅप करा. त्यासाठी लेसवरचे काही पर्ल काढून टाकणे गरजेचे आहे. हा ओवरलॅप प्रेसर फुट खाली ठेवा आणि त्यावर टिप मारा. कॉर्नर शिवताना पिव्होटिंग करा. शेवटी दोरा कट करा. आपण नेक लाईन, वेस्ट, बॉटम हेम आणि झीपर फिनिशिंग केले आहे.

किती सोप आहे ना ? तुमचा एम्पायर ड्रेस आता तयार आहे. तुमच्या नेक्स्ट डीनर डेटला काय घालायचं, याचा पर्याय तुमच्याकडे उपलब्ध आहे. भविष्यात तुम्हाला कोणत्या प्रकारचा व्हिडिओ पाहायला आवडेल ते आम्हाला कमेंट सेक्शनमध्ये जरूर कळवा. तुमच्या मित्र परिवाराबरोबर हा व्हिडिओ शेअर करायला विसरू नका.