

5D मोनोग्रामिंग

जर तुम्हाला 5 डी मोनोग्राम कसा बनवायचा हे जाणून घ्यायचे असेल तर हे स्टेप बाय स्टेप व्हिड्योरियल तुमच्यासाठी आहे.

लागणारे साहित्य

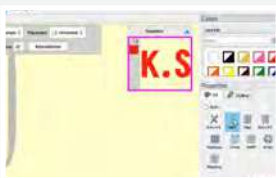
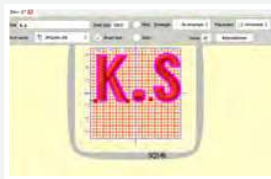
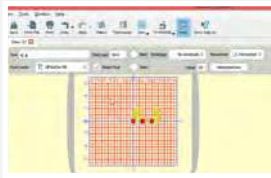
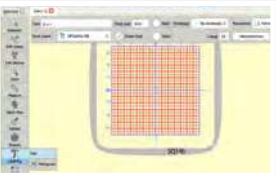
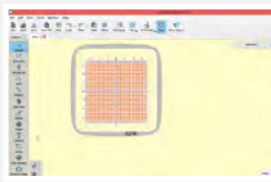
लॅपटॉप किंवा कम्प्युटर
२.३५ जेनोम आर्टिस्टीक डिजिटायझर फुल व्हर्जन सॉफ्टवेअर
एस क्यु 14 बी हुप
2 इंच कापड जे हुप पेक्षा मोठे असावे
पेपर फ्युजिंग
आणि रेशमी दोरे

चला तर मग, सुरुवात करू.

आर्टिस्टीक डिजिटायझर फुल व्हर्जन सॉफ्टवेअर ओपन करा . या प्रोजेक्टमध्ये आपण ३५५ जेनोम मेमरी क्राफ्ट 550E मशिन वापरणार आहोत. इथे दाखवल्याप्रमाणे मशिन आयकॉन वर क्लिक करून ड्रॉप डाऊन मेन्यूमधून MC550E सिलेक्ट करा. या प्रोजेक्टमध्ये आपण एस क्यु 14 बी हे हुप वापरणार आहोत, ते देखील सिलेक्ट करा.

आता नवीन आयकॉन क्रिएट करण्यासाठी क्लिक करा. तुमची डिजिटल वर्कस्पेस आता तयार आहे. संपूर्ण हुप पाहण्यासाठी झूम आऊट करा. हुपचे नाव नेहमी तळभागात दर्शविलेले असते. डाव्या बाजूला असलेल्या टूल बार मधून लेटरिंग आयकॉन सिलेक्ट करा. तुम्हाला एक नवीन टेक्स्ट पॉप अप बॉक्स दिसू लागेल. त्या टेक्स्ट बॉक्समध्ये तुम्ही निवडलेली अक्षरे टाईप करा. या प्रोजेक्टसाठी आम्ही K आणि S ही अक्षरे निवडली आहेत. आता आपण रंग ठरवणार आहोत. त्यासाठी टेक्स्टवर क्लिक करा आणि उजवीकडे असलेल्या कलर टॅबमधून तुमच्या आवडीचा कलर सिलेक्ट करा. इथे आम्ही लाल कलर वापरणार आहोत.

आता आपण प्रॉपर्टीज पाहू. आपल्याला 5D मोनोग्रामिंग डिझाईन सॅटीन फिनिशमध्ये हवे आहे. त्यासाठी फिल टॅब खाली असलेले सॅटीन आयकॉन सिलेक्ट करा. आता या मोनोग्रामला 5D फिनिशिंग द्यायचे आहे.





त्यासाठी प्रॉपर्टीजमध्ये तुम्हाला अंडरले हे ऑप्शन दिसेपर्यंत खाली स्क्रोल करा. हे ऑप्शन दिसले की त्या पुढच्या बॉक्सवर क्लिक करा. तुमच्या समोर वेगवेगळ्या प्रकारच्या अंडरले स्टीचेसचा मेनू दिसू लागेल. त्यातून आपण 5D हे ऑप्शन सिलेक्ट करणार आहोत. यामुळे आपला मोनोग्राम आणखी आकर्षक होईल.

ड्रॉप डाऊन मेन्युमधून आपल्या आवडीचा फॉन्ट टाईप सिलेक्ट करून आपण फॉन्ट टाईप बदलू देखील शकतो. तुमच्या आवडीनुसार डिझाईन सिलेक्ट करून झालं की ते उषा जेनोम मेमरी क्राफ्ट 550E मशीनला सेंड करायचे आहे. त्यासाठी मशीन आयकॉनवर क्लिक करा. फाईल मशीनला सेंड करण्याचे दोन वेगळे मोड तुम्हाला दिसू लागतील. आपण त्यापैकी केबल कनेक्शन मोड वापरणार आहोत. त्यासाठी तुमचा लॅपटॉप किंवा कम्प्युटर यूएसबी केबलने मशीनला जोडा. आता केबल कनेक्शन वर क्लिक करा.

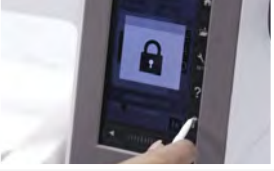
तुम्हाला एक पॉप बॉक्स दिसू लागेल . त्यातले बिल्ट-इन फोल्डर ओपन करा, त्यानंतर Embf फोल्डर तसेच कंप्युटर आणि शिलाई मशीन आयकॉनच्या मध्ये असलेल्या रोवर क्लिक करा. ग्रेट! अशाप्रकारे तुमचे डिझाईन मशीनवर ट्रान्सफर झाले आहे.

आता आपला लॅपटॉप बाजूला ठेवू आणि कपड्यावर काम करायला सुरुवात करू. वेळेची बचत व्हावी यासाठी कपड्याला यापूर्वीच फ्युजिंग करून घेतले आहे. आता या कपड्याला लांबीच्या भागातून मध्यभागी फोल्ड करून घडी पाडून घ्या. याचप्रकारे रुंदीच्या बाजूनेही मध्यातून फोल्ड करून घडी पाडून घ्या. ही कृती आपण कपड्याचा मध्यभाग मिळवण्यासाठी करत आहोत. हा मध्यभाग हुपच्या इनर मार्किंगला मॅच करून घ्या आणि कपडा योग्यरीतीने हुपला जोडून घ्या. इनर हुप काढून टाका. स्कू लुज करा. कपडा व्यवस्थितपणे आऊटर हुपवर पसरवून घ्या. आता इनर हुप कपड्यावर ठेवून कपड्याची क्रिझ लाईन हुपच्या इनर मार्किंग लाईन बरोबर जुळवून घ्या. कपडा ताठ रहावा यासाठी बाहेर खेचून घ्या. आता हुपचा स्कू टाईट करा. इथे दाखवल्याप्रमाणे हुप मशीनला जोडून घ्या.

आता मशीनच्या डिस्प्लेकडे वळ्या. डिस्प्लेवरच्या फोल्डर आयकॉनवर आणि त्यानंतर embf फोल्डरवर क्लिक करा. आपण निवडलेले डिझाईन मशीनवर अपडेट झालेले तुम्हाला दिसत असेलच. ते डिझाईन सिलेक्ट करा. एक वॉर्निंग मेसेज दिसू लागेल. त्यावर असलेल्या ओके ऑप्शनला क्लिक करा.



आता या डिझाईनचे डिटेल्स पाहून घेऊ. इथे वापरलेल्या हुपची साईज यापूर्वी सांगितल्याप्रमाणे 140 × 100 mm इतकी आहे. एम्ब्रोईडरी साईज 123 × 76 mm इतकी आहे. मशीनचा स्पीड एका मिनिटात 860 टाके इतका आहे. आपला मोनोग्राम फक्त एकाच म्हणजे लाल रंगात आहे. हे डिझाईन तयार होण्यास 379 मिनिट लागतील. हा बॉटमला दिसणारा स्टीच काउंट आहे. शेवटच्या रो मध्ये आपल्या डिझाईन नुसार मशीनने सुचवलेला रंग दिसत आहे.



मशीनवरच्या लॉक आयकॉनवर प्रेस करून मशीन लॉक करा. इथे दाखवल्याप्रमाणे मशीनला दोरा जोडून घ्या. परत एकदा लॉक आयकॉनवर क्लिक करून मशीन अनलॉक करा. आता फक्त स्टार्ट बटन प्रेस करा आणि मशीनला आपली जादू दाखवण्याची संधी घ्या. मेमरी क्राफ्ट रेंज शिलाई मशीन अचूक एम्ब्रोईडरी, मोनोग्राम, फोटो किंवा चित्र कपड्यावर उतरविले ज्यानी तुम्ही आश्चर्य चकित वाहत.

दिसतय ना हे खूपच सुंदर ! 5 लेयर्स थ्रेड्सने डिझाईनला आलेल्या डेपथमुळे ते आणखीनच खुलून दिसत आहे.

उषा जेनोम मेमरी क्राफ्ट 550E मशीनमुळे एम्ब्रोईडरी करणे खूपच सहज आणि सुलभ आहे आणि घरात व्यापारासाठी किंवा बूटिक्ससाठी अगदी परफेक्ट आहे.

