



साडी पासून बीन बॅग तयार करणे

चला बीन बॅग कशी बनवायची ते जाणून घेऊया

लागणारे साहित्य

तुमच्या आवडीनुसार तीन मीटर लांबीचा कपडा किंवा जुनी साडी लायनिंग साठी 3 मीटर लांब आणि 45 इंच रुंदीचा कपडा
चॉक
कात्री
10 इंच लांब झिपर
उषा जनोमे झिपर फूट
3 किलो बीन बॅग फिलर
पिन्स

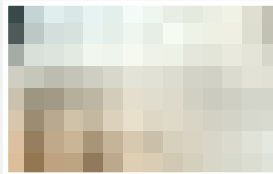
चला, सुरुवात करू!

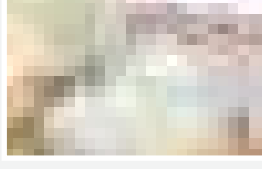
सुलट बाजू समोरासमोर येतील अशी साडीची घडी घाला. ही घडी लांबी आणि रुंदी दोन्ही मधून घाला. कटिंग सोपं जावं यासाठी आम्ही एक टेम्प्लेट तयार केलेले आहे. हे टेम्प्लेट साडीवर पसरवून घ्या. साडीचे फोल्ड्स पॅटर्नच्या बॉटम आणि राइट साईडला आल्याचे तुम्हाला दिसत असेल. टेम्प्लेटचे काठ साडीच्या फोल्ड्सबरोबर व्यवस्थित जुळवून घ्या.

बिडेड पिन लावून टेम्प्लेट साडीला पक्के जोडून घ्या. कपड्याचा सगळ्या लेयरना पिन लागल्या आहेत याची खात्री करून घ्या. हे टेम्प्लेटचे मेजरमेंट आहे. चॉकच्या मदतीने टेम्प्लेट साडीवर ट्रेस करा. पिन काढून टेम्प्लेट कपड्यावरून बाजूला करा. मार्किंग लाईन वरून कात्रीने कपडा कातरून घ्या. कटिंग करताना हात स्थिर ठेवा. कटिंग केलेला कपडा असा दिसेल. कपड्याच्या सुलट बाजू समोरासमोर असतील.

आता लाइनिंग साठीचा कपडा घ्या. लाइनिंगचा कपडा देखील साडीच्या कपड्या प्रमाणे कातरून घ्या. आता आपल्याजवळ कपड्याचे दोन तुकडे आहेत. लायनिंगच्या कपड्याच्या घड्या उघडून तो साडीच्या कपड्याच्या फोल्डमध्ये ठेवा. आपल्याजवळ आता कपड्याचे चार लेयर असल्याचे तुम्हाला व्हिडिओ मध्ये दिसत असेल.

इथे दाखवल्याप्रमाणे कपड्याच्या लांबीच्या बाजूला पिन लावून घ्या. कपड्याच्या सगळ्या लेयरला पिन लागल्याची खात्री करून घ्या. याच प्रकारे दुसऱ्या लांबीच्या बाजूला देखील पिन लावून घ्या. इथे आपण सर्वप्रथम शिवणकाम करणार आहोत.





शिवण कामासाठी आपण उषा जनोमे वंडर स्टीच प्लस शिलाई मशीन वापरणार आहोत. शिवणासाठीच्या कपड्याचा काठ प्रेसर फुटशी जुळवून घ्या. मशीनचा स्टीच सिलेक्टर डायल A वर तर स्टीच लेंथ 2.5 वर सेट करा. कपड्याच्या ओपन एंड कडुन टीप मारायला सुरुवात करा. टीपेच्या सुरुवातीला आणि शेवटी रिव्हर्स स्टीच सिलेक्टर वापरून टाके पक्के करायला विसरू नका. कपड्याचे चारही लेअर्स एकमेकांना जुळलेले आहेत याची खात्री करून घ्या. कपड्याच्या बॉटम फोल्डवर पोहोचेपर्यंत लांबीच्या बाजूने टीप मारत राहा. टीप पूर्ण झाल्यावर प्रेसर फुट उचलून दोरा कट करा.

याचप्रमाणे कपड्याच्या दुसऱ्या लांबीच्या बाजूवर देखील टीप मारून घ्या. शिवताना चारही लेअर्स एकमेकांना जुळलेले असल्याची खात्री करून हात स्थिर ठेवून टीप मारा म्हणजे परफेक्ट स्ट्रेट लाईन येईल.

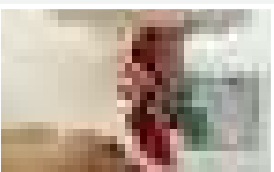
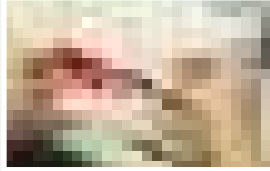
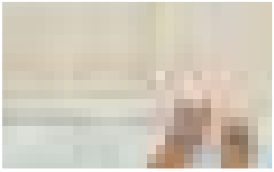
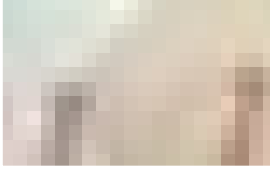
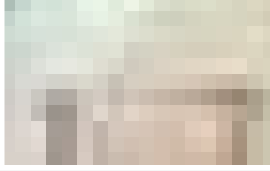
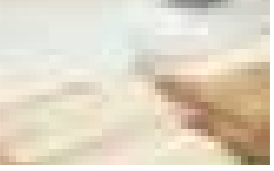
आता काठांवर व्यवस्थित फिनिशिंग येण्यासाठी झीगझॅग स्टीचने टीप मारणे गरजेचे आहे. शिवलेले कापड परत एकदा प्रेसर फुट खाली ठेवा. मशीनचा पॅटर्न सिलेक्टर डायल झीगझॅग स्टीचसाठी आवश्यक असलेल्या C वर ठेवा आणि बॅगेच्या बॉटम लाईन पर्यंत झीगझॅग टीप मारा. टीप पूर्ण झाल्यावर दोरा कट करा. याचप्रमाणे बॅगेच्या दुसऱ्या लांबीच्या बाजूवर देखील झीगझॅग टीप मारून घ्या. तुम्ही घेतलेल्या टिपा अशा दिसतील.

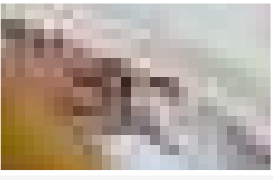
आता कपड्याच्या ओपन एंडवर शिवणकाम करूया. व्हिडिओमध्ये दाखवल्याप्रमाणे कपड्याची अशी घडी घाला की शिवलेल्या सिम एकमेकांना मॅच होतील. या पॉइंट वर तसेच कपड्याच्या सर्व ओपन बाजू वर पिन लावून घ्या. आणि आता संपूर्ण बीन बॅगची अपसाईड डाऊन करून घ्या. आता आपण झिपर जोडणारा आहोत. झीपरचा सेंटर सिम लाईन वर ठेवा. इथे दाखवल्याप्रमाणे झीपरची दोन्ही टोके जिथे येतात तिथे चॉकने खुणा करून घ्या.

आता आपण खुणा केलेल्या पॉइंटवरून काठांपर्यंत शिवण घेणार आहोत पण सेंटर पोर्शन मात्र ओपन ठेवणार आहोत.

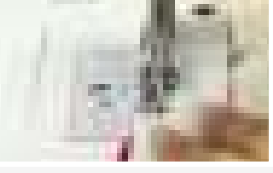
आता कपडा प्रेसर फुट खाली ठेवा. मशीनचा स्टीच सिलेक्टर डायल A वर तर स्टीच लेंथ 2.5 वर सेट करा. फोल्ड्स पासून सिम लाइनकडे शिवायला सुरुवात करा. टिपेच्या सुरुवातीला आणि शेवटी रिव्हर्स स्टीच सिलेक्टर वापरून टाके पक्के करायला विसरू नका. याच प्रमाणे दुसरी बाजू देखील शिवून घ्या. मार्किंगपासून फोल्ड्सकडे शिवत जा.

टीप मारून झाली की स्टीच लाईनच्या मागे असलेला एक्स्ट्रा कपडा उघडून घ्या. कपड्याचे दोरे नीघू नयेत म्हणून दोन्ही बाजूच्या सिम अलाउंस वरून आपण झीगझॅग स्टीचच्या टिपा मारणार आहोत. कपड्याचा एक काठ प्रेसर फुट खाली ठेवा. कपड्याची सुलट बाजू तुमच्यासमोर असू या. मशीनचा स्टीच सिलेक्टर डायल C वर तर स्टीच लेंथ 3 वर सेट करा. कपड्याच्या या फोल्ड पासून त्या फोल्ड पर्यंत टिप मारा. अशीच टीप दुसऱ्या बाजूवर देखील मारून घ्या. तुम्ही दोन्ही बाजूवर केलेले शिवणकाम असे दिसायला हवे.

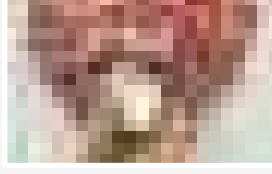
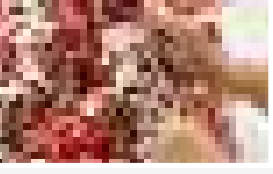




आता झीपर जोडणार आहोत. झीपरसाठी ठेवलेला गॅप उघडा करून घ्या. इथे दाखवल्याप्रमाणे झीपरची सुलट बाजू कपड्याच्या सुलट बाजूवर ठेवा. झीपरची बॉटम कपड्याच्या बॉटमला तर झीपरची टॉप बाजू कपड्याच्या टॉप बाजूला पीन लावून जोडून घ्या. झीपरची एक बाजू ओपनिंगच्या एका बाजूला तर झीपरची दुसरी बाजू ओपनिंगच्या दुसऱ्या बाजूला जोडलेली हवी.



आता मशीनचे नॉर्मल प्रेसर फुट काढून त्या जागी उषा जेनोम झीपर फुट लावा. झीप थोडीशी ओपन करा. इथे दाखवल्याप्रमाणे झीपर प्रेसर फुट खाली व्यवस्थित ठेवून घ्या. मशीनचा पॅटर्न सिलेक्टर डायल A वर तर स्टीच लेन्थ 2.5 वर सेट करून झीपरच्या टोकापर्यंत शिवून घ्या. अनावश्यक दोरा कट करून याच प्रमाणे झीपरची दुसरी बाजू देखील शिवून घ्या



आणि तुमचं शिवणकाम पूर्ण झालं ! आता झीपर ओपनिंगमधून बिन बॅगची सुलट बाजू बाहेर काढा. बिन बॅगमध्ये बिन भरा. हे बिन तुम्ही जवळच्या स्टोअर्स मधुन किंवा ऑनलाईन विकत घेऊ शकता. झीप बंद करा आणि तुमची बिन बॅग तयार आहे.

तुमच्या मित्रांना घरी आमंत्रित करा आणि त्यांना तुमच्या घरातला हा नवीन फर्निचर पीस अवश्य दाखवा. या बिन बॅगमुळे तुमच्या लिविंग रूम अथवा बेडरूम किंवा स्टडी रूमला आकर्षक रूप येईल. जुन्या साडीपासून DIY ने घरच्या घरी बिन बाग तयार करण्याचा हा प्रोजेक्ट तुम्हाला आवडला असेल अशी अपेक्षा !

