

कथेड्रल क्विल्ट

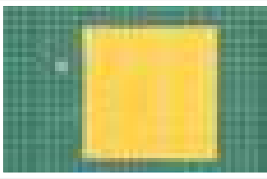
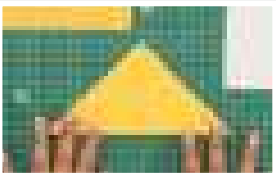
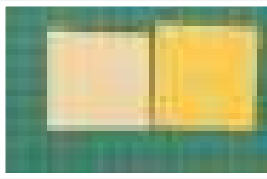
या ट्युटोरियलमध्ये तुम्ही कथेड्रल किंवा चर्च मधल्या पारंपारिक पद्धतीच्या खिडक्यांच्या रचनेपासून प्रेरणा घेऊन कॅथेड्रल क्विल्ट शिवायला शिकणार आहात.

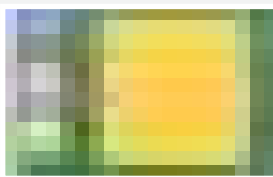
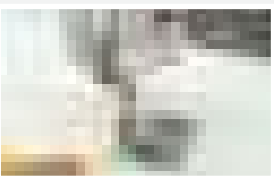
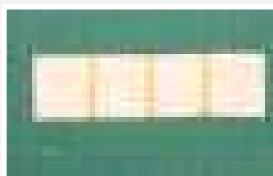
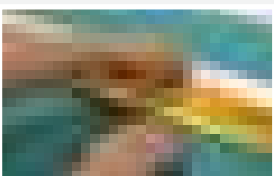
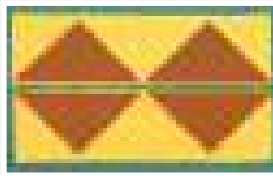
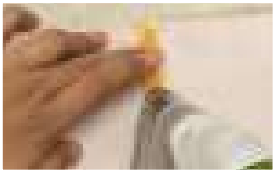
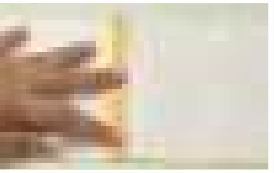
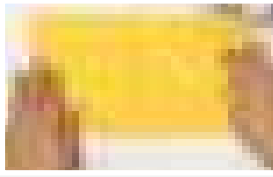
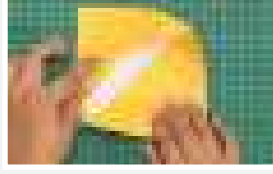
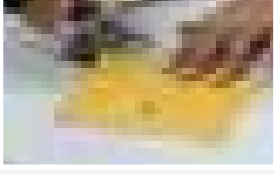
लागणारे साहित्य

18 इंच लांब आणि 18 इंच रुंद कथेड्रल क्विल्ट पॅटर्न तयार करण्यासाठी लागणारे साहित्य
बॅकग्राऊंड साठी 5 इंच लांब आणि 5 इंच रुंद आकाराचे पांढऱ्या कपड्याचे 16 तुकडे.
5 इंच लांब आणि पाच इंच रुंद आकाराचे पिवळ्या कपड्याचे 32 तुकडे.
5 इंच लांब आणि 5 इंच रुंद आकाराचे गुलाबी स्ट्रीप असलेल्या कपड्याचे 4 तुकडे.
5 इंच लांब आणि 5 इंच रुंद आकाराचे निळ्या स्ट्रीप असलेल्या कपड्याचे 4 तुकडे.
5 इंच लांब आणि 5 इंच रुंद आकाराचे हिरव्या स्ट्रीप असलेल्या कपड्याचा 1 तुकडा.
कटिंग मॅट
क्विल्टिंग रूलर
रोटरी फॅब्रिक कटर
मॅचिंग दोरे
इस्त्री
बीडेड पिन आणि कात्री.

प्रोजेक्टची सुरुवात, आपण 5 इंच लांब आणि 5 इंच रुंद आकाराचे परफेक्ट चौकोनी तुकडे कमी वेळात आणि कमी श्रमात कसे मिळवायचे याचे ट्युटोरियल शिकून घेऊ. इथे दाखवल्याप्रमाणे पिवळे प्रिंट असलेले दुहेरी कापड घ्या. हे क्विल्टिंग रूलर आहे. क्विल्टिंग रूलरवर असलेला प्रत्येक बॉक्स 1 इंच लांब आणि 1 इंच रुंद आकाराचा आहे. रूलरच्या रुंदीत आणि लांबीत असे 5 बॉक्स मोजून घ्या. रोटरी फॅब्रिक कटरच्या मदतीने रूलरच्या चारही बाजूनी कपडा कट करून घ्या आणि जास्त असलेले कापड बाजूला करा. बस इतकंच! तुमचे 5 इंच लांब आणि 5 इंच रुंद आकाराचे परफेक्ट चौकोनी तुकडे तयार आहेत. आता शिवणकामाला सुरुवात करू.

तुम्ही आता कट केलेले प्रिंटेड फॅब्रिक घ्या आणि त्याला अध्यातून फोल्ड करा जेणेकरून ट्युटोरियलमध्ये दाखवल्याप्रमाणे त्याचा त्रिकोण तयार होईल. या तुकड्याच्या फोल्ड लाइन वरून इस्त्री फिरवा. कपड्याच्या फोल्डवरून इस्त्री फिरवणे हि क्विल्टिंग मध्ये फार महत्वाची स्टेप आहे. क्विल्टिंग मध्ये आपल्याला हवा तसा परिणाम साधण्यासाठी प्रत्येक फोल्ड किंवा सिमवर इस्त्री फिरवणे गरजेचे आहे. याचप्रमाणे इतर तुकड्यांना देखील फोल्ड करून त्यावरून इस्त्री फिरवून घ्या. पांढऱ्या रंगाचे तुकडे हे आपले बॅकग्राऊंड फॅब्रिक असेल. व्हिडिओमध्ये दाखवल्याप्रमाणे प्रिंटेड कापडाचे दोन त्रिकोण पांढऱ्या चौकोनी तुकड्यावर असे ठेवा की, प्रिंटेड कापडाचे फोल्ड पांढऱ्या तुकड्याच्या सेंटरवर येतील. या चौकोनाच्या चारही बाजूंना आपण टीप मारणार आहोत. त्यासाठी या पांढऱ्या चौकोनावर ठेवलेल्या दोन्ही त्रिकोणी तुकड्यांना पिन लावून जोडून घ्या. आता शिवणाला सुरुवात करू.





क्विल्ड शिवणकामासाठी आपण उषा जेनोम मेमरी क्राफ्ट क्विल्डींग मशीन वापरणार आहोत. क्विल्डींग करण्यासाठी आपण या आधीच मशीनला HP फूट आणि HP प्लेट जोडून घेतली आहे. मशीन वर स्ट्रेट स्टीच सिलेक्ट करून सगळ्या चौकोनांवर टीप मारायला सुरुवात करा. चौकोनाची एक बाजू शिवून पूर्ण झाली की थांबा. सुई कपड्यातुन वर काढा, कपडा वळवा आणि शिवण पुढे सुरु ठेवा. याच प्रकारे चौकोनाच्या चारही बाजूंवर टीप मारून घ्या. गुड जॉब !

या प्रकारे तुम्ही क्विल्डचा पहिला ब्लॉक जोडून घेतला आहे. शिवणकामानंतर तो असा दिसला पाहिजे. याच पद्धतीने बाकीचे तीन चौकोन देखील तयार करून घ्या. इथे दाखवल्याप्रमाणे ते कटिंग मॅटवर ठेवून घ्या. प्रत्येक चौकोनाची सेंटर लाईन दुसऱ्या चौकोनाच्या सेंटर लाईन ला बरोबर कनेक्ट होत एक पॅटर्न तयार करत आहे याकडे लक्ष द्या.

ट्युटोरियलमध्ये दाखवल्या प्रमाणे, प्रत्येक चौकोनाची सुलट बाजू समोरासमोर येईल अशा रितीने जिथे तुम्ही टीप मारणार आहात त्या बाजूवर पिन लावून घ्या. चौकोनाच्या या बाजूवर आपण टीप मारणार आहोत. पिन लावलेल्या बाजूवर टीप मारा. दौरा तोडून टाका. उरलेल्या दोन चौकोनांवर देखील हीच कृती करा.

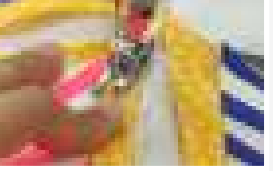
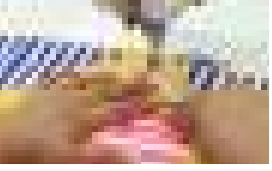
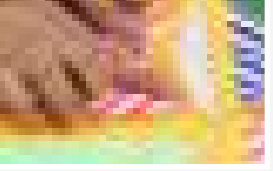
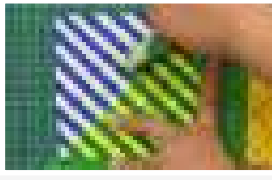
आता आपल्याकडे दोन चौकोनांचे दोन वेगळे पीस तयार आहेत. ते आपण एकत्र जोडणार आहोत. तुमच्या मनामध्ये डिझाईनची परत एकदा उजळणी करून घ्या. दोन्ही चौकोन त्यांच्या सुलट बाजू एकमेकांसमोर येतील असे ठेवून त्यांच्या एका बाजूवर टाके घाला. दौरा तोडून टाका. आपला पॅटर्न असा दिसला पाहिजे. आता आपण आपल्या बोटॉमी सीम लाईन उघडी करून त्यावरून इस्ट्री फिरवून घेणार आहोत आहोत. यामुळे कपड्याच्या सिम लाईन फ्लॅट होतील. चांगल्या फिनिशिंगसाठी ही कृती महत्वाची आहे.

शिवून तयार झालेला पॅटर्न असा दिसला पाहिजे. क्विल्डच्या फर्स्ट रो प्रमाणेच चौकोनांची दुसरी रो तयार करायची आहे. इथे दाखवल्याप्रमाणे, चौकोनांची रो अशी तयार करा की, दोन विरुद्ध त्रिकोण तयार होतील. आता टॉप आणि बॉटमच्या रो देखील जोडून घेऊ. ट्युटोरियलमध्ये दाखवल्याप्रमाणे त्यांच्या फ्रंट साईड एकमेकांसमोर येऊ द्या आणि त्यांच्या सीम लाईन एकमेकांशी मॅच होत असल्याची खात्री करून घ्या. पिन लावून हे भाग पक्के करून घ्या.

या पूर्वीप्रमाणेच हे भाग देखील शिवून घ्या.

आता आपला 8 चौकोनांचा पॅटर्न तयार झाला आहे. ट्युटोरियलमध्ये दाखवल्याप्रमाणे आता आपण आणखी 8 चौकोन एकत्र जोडून आपल्या कथेइल क्विल्डचे बॅकग्राउंड तयार करणार आहोत.

हे काम पूर्ण झाले की, शिवून घेतलेले कापड आपण कटिंग मॅटवर ठेवणार आहोत. त्यानंतर आपण कलरफुल स्ट्राइप्ड स्क्वेअर्स शिवून घेतलेल्या कपड्यावरच्या चौकोनांमध्ये ठेवणार आहोत.



आता दोन्ही साईड तसंच टॉप आणि बॉटम यातले गॅप भरणे गरजेचे आहे. त्यासाठी आता स्ट्रीच स्क्वेअर पैकी उरलेले दोन तुकडे घ्या. क्विल्टिंग रूलर आणि रोटरी कटरच्या मदतीने ते डायगोनली दोन तुकड्यात कट करून घ्या. तयार झालेले त्रिकोण इथे दाखवल्याप्रमाणे दोन साईड तसेच टॉप आणि बॉटमवर ठेवून घ्या.

कॉर्नर साठी आपल्याला आणखी छोटे त्रिकोण लागणार आहेत. त्यासाठी चौकोनी तुकडे घेऊन ते इथे दाखवल्याप्रमाणे डायगोनली दोनदा कट करा. तयार झालेले छोटे त्रिकोण कॉर्नरवर ठेवून त्यांना पिन लावून घ्या.

आता खरी जादू घडणार आहे. इथे दाखवल्याप्रमाणे प्रिंटेड यलो बॅकग्राउंड फॅब्रिक फोल्ड करून स्ट्रीच फॅब्रिक वर ठेवा. पहा, चौकोनांचा कसा छानदार कव्ह तयार झाला आहे. हा कॅथेड्रल पॅटर्नचा मुख्य भाग आहे. आता पॉईंटेड एरियावर स्टीचेस घेऊया. याच प्रकारे चारही बाजू आणि संपूर्ण क्विल्टवर याच कृतीने स्टीचेस घेऊ.

फोल्ड केलेले फॅब्रिक आता प्रेसर फुट खाली ऍडजेस्ट करून शिवणाला सुरुवात करू. सावकाश शिवत रहा आणि कपड्यावरचे कव्ह व्यवस्थित ऍडजेस्ट करून घ्या. काळजीपूर्वक शिवत राहा म्हणजे व्यवस्थित फिनिशिंग येईल. ट्युटोरियलमध्ये दाखवल्याप्रमाणे शिवत असताना जेव्हा तुम्ही कॉर्नरवर पोहोचाल तेव्हा चौकोनाच्या दोन्ही बाजू व्यवस्थित ओव्हरलॅप होऊन पॉईंटेड एज तयार होत असल्याची खात्री करून घ्या आणि मग त्यावर टिप घ्या. तुम्ही कॉर्नरच्या टोकावर पोचलात की पिव्होटींग करण्यासाठी मशीनची सुई कपड्यात रोवलेली ठेवून कपडा वळवून सलग शिवण सुरू ठेवा.

याप्रमाणे चौकोनाच्या सगळ्या बाजू शिवून घ्या. याच कृतीने क्विल्टचे सगळे चौकोन शिवून घ्या. हे डिझाईन पूर्ण करण्यासाठी क्विल्टच्या संपूर्ण काठावर स्ट्रेट स्टिचने टिप घेणे गरजेचे आहे. हे झाले की दौरा तोडून टाका.

मुस्त ! या प्रकारे तुम्ही तुमच्या शिरपेचात आणखी एक तुरा खोवला आहे. कॅथेड्रल क्विल्टिंग टेक्निक वापरून तुम्ही वेगवेगळ्या मजेदार रंगांचे कॉम्बिनेशन्स तयार करू शकता. ही पद्धत तुम्ही तुमच्या घराच्या भिंतींच्या सजावटी करीता, वॉल हैंगिंग तयार करतानाही वापरू शकता. या पद्धतीने तुम्ही बॅग्ज आणि क्लचेस देखील तयार करू शकता. या ट्युटोरियलला लाईक करायला विसरू नका. तुम्हाला कोणत्या प्रकारच्या क्विल्टस् चे व्हिडिओ पाहायला आवडेल ते कमेंट सेक्शनमध्ये नक्की लिहा.