

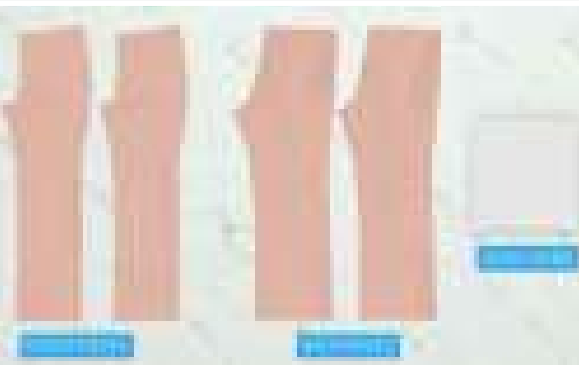
ടേൺഓവർ പാൻറസ്

സ്ത്രൈച്ചു ഫാബ്രിക്കിൽ ഒരു ടേൺഓവർ പാൻറസ് എങ്ങനെ തയ്യാം എന്ന് ഞങ്ങൾ പഠിക്കും

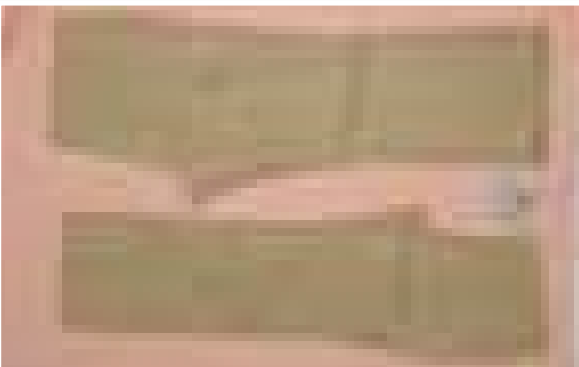


മെറ്റീരിയൽ ലിസ്റ്റ്

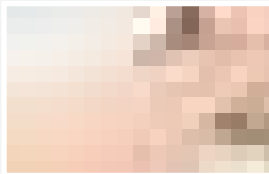
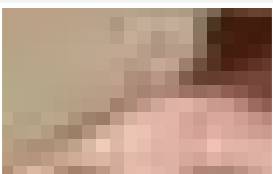
പാൻറിനായി 60" വീതിയുള്ള 1.5 മീറ്റർ സ്ത്രൈച്ചബിൾ ഫാബ്രിക്
അരകെട്ടിനായ് 1 മീറ്റർ സ്ത്രൈച്ചബിൾ (ഹോസിയറി) ഫാബ്രിക്
നിങ്ങൾക്ക് www.ushasew.com ഇൽ നിന്നും ഡൗൺലോഡ് ചെയ്യാവുന്ന ടേൺ ഓവർ പാൻറസ് ടെംപ്ലേറ്റ്
മാർക്കർ
കത്രിക
തുണിക്ക് യോജിക്കുന്ന നൂലുകൾ



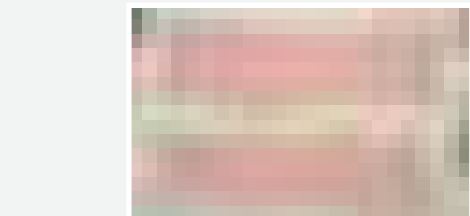
ഈ വീഡിയോയിൽ വെയ്സ്റ്റ് ബാൻഡിനൊപ്പം നിങ്ങൾ പാൻറിന്റെ ഫ്രണ്ട് ബാക്ക് പീസ് ന്റെ ടെംപ്ലേറ്റ് മാർക്കിങ്ങും കട്ടിങ്ങും പഠിക്കും. ഫ്രണ്ട് ,ബാക്ക് പീസിന്റെ ക്രോച്ച് ലൈൻ തുണലും പൂർത്തിയാക്കലും. കാലിന്റെ ഇന്നർ ഔട്ടർ സീംസ് തുണൽ. വെയ്സ്റ്റ് ബാൻഡ് തയാറാക്കി പാൻറിൽ തുണി പിടിപ്പിക്കൽ പിന്നെ ഹെംലൈൻ പൂർത്തിയാക്കൽ. നമ്മൾക്കു പാൻറിന്റെ തുണി ടേബിളിൽ വിരിച്ചു കൊണ്ട് ആരംഭിക്കാം. നിങ്ങളുടെ തുണി പകുതിയിൽ റോങ്ങ് സൈഡ് നിങ്ങളെ ഫേസ് ചെയ്യുകയും റൈറ്റ് സൈഡുകൾ പരസ്പരം ഫേസ് ചെയ്യുകയും ചെയ്യുന്ന രീതിയിൽ മടക്കണം



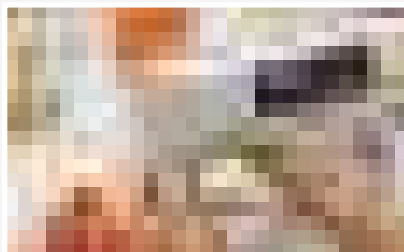
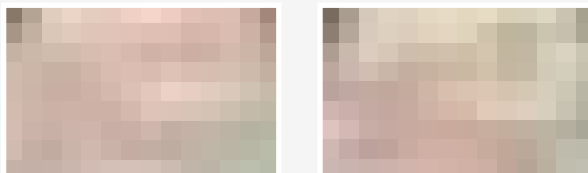
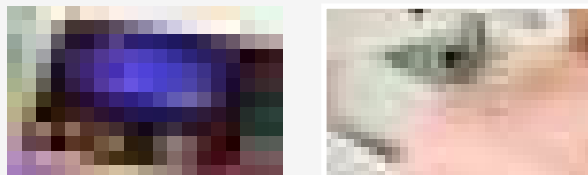
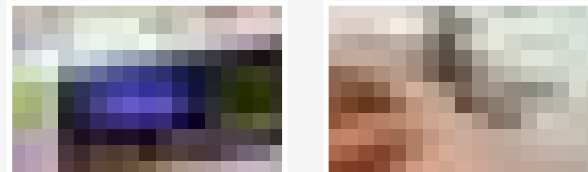
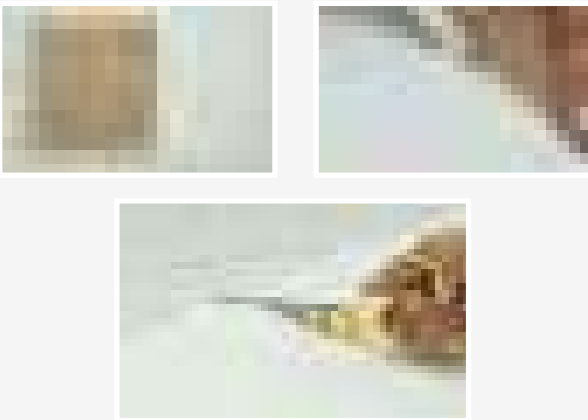
സ്റ്റേപ് 1 : ടെംപ്ലേറ്റ് അടയാളപ്പെടുത്തലും കട്ടിങ്ങും ഇനി www.ushasew.com ഇൽ നിന്നും ഡൗൺലോഡ് ചെയ്ത ബാക്ക് ഇൻറെയും ഫ്രോണ്ടിൻറെയും ടെംപ്ലേറ്റ് അതിനു മുകളിൽ വെക്കുക. കുറച്ചു ബീഡഡ് പിന്നുകൾ ഉപയോഗിച്ചു അവ രണ്ടും അതാത് സ്ഥാനത്ത് പിൻ ചെയ്യുക. തുണിയുടെ രണ്ടു ലയറിലൂടെയും പിൻ പോകുന്നുണ്ടെന്നു ഉറപ്പുവരുത്തുക.



ഒരു മാർക്കർ എടുത്ത് ടെംപ്ലേറ്റിൻറെ ഔട്ട് ലൈൻ തുണിയിലേക്കു മാർക്ക് ചെയ്യുക. ഇത് മുൻവശത്തെയും പിൻവശത്തെയും ടെംപ്ലേറ്റിൽ ചെയ്യുക. ഇനി ടെംപ്ലേറ്റ് അൺപിൻ ചെയ്ത് മാറ്റി വെക്കുക. ശേഷം ഒരു കത്രിക എടുത്ത് വരച്ച മാർക്കിങ്ങിലൂടെ മുറിച്ചെടുക്കുക. കൃത്യമായും സ്റ്റഡി ഹാൻഡോട് കൂടിയും ഇത് ചെയ്യുക, പ്രത്യേകിച്ച് വശങ്ങൾ കൂടുതൽ ബുദ്ധിമുട്ടായിരിക്കും.



നിങ്ങളുടെ മുറിച്ച കഷ്ണങ്ങൾ ഇങ്ങനെ ഇരിക്കണം.



നമ്മൾ ഇനി വർക്ക് ചെയ്യുന്നത് വൈസ് ട് ബാൻഡിലാണ്. വെയ്സ്റ്റ് ബാൻഡിന് ആവിശ്യമായ മെറ്റീരിയൽ എടുത്ത് പകുതിയായി മടക്കുക. www.ushasew.com ഇൽ നിന്നും ഡൗൺലോഡ് ചെയ്ത ടെംപ്ലേറ്റ് തുണിയുടെ മുകളിൽ വെക്കുക. വെയ്സ്റ്റ് ബാൻഡിന്റെ നീളവും വെയ്സ്റ്റ് റൗണ്ടും സൂചിപ്പിക്കുന്ന സ്ഥലങ്ങൾ പ്രത്യേകം ശ്രദ്ധിക്കുക. ഇനി ടെംപ്ലേറ്റ് ബീഡഡ് പിൻ ഉപയോഗിച്ചു പിൻ ചെയ്യുക. പൂർത്തിയായാൽ, ഒരു മാർക്കിങ്ങ് പെൻ എടുത്ത് ടെംപ്ലേറ്റ് തുണിയിൽ ട്രേസ് ചെയ്യുക. അതിനു ശേഷം ടെംപ്ലേറ്റ് അൺപിൻ ചെയ്ത് ഒരു കത്രിക എടുത്ത് വർച്ച് മാർക്കിങ്ങിലൂടെ മുറിച്ചെടുക്കുക. ശ്രദ്ധിച്ചും സ്റ്റഡി ഹാൻഡോട് കൂടിയും ചെയ്യുക.

സ്റ്റേപ്പ് 2 ക്രോച്ച് ഏരിയ തുന്നിപ്പിടിക്കൽ

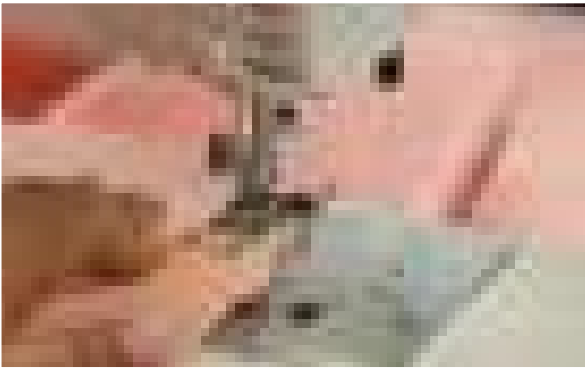
നമ്മൾ ആദ്യം ക്രോച്ച് ഏരിയയുടെ ഫ്രണ്ട് ഉം ബാക്കും വീഡിയോയിൽ കാണിച്ചിരിക്കുന്ന പോലെ സെപ്പറേറ്റ് ആയി വർക്ക് ചെയ്യാൻ പോവുകയാണ്. ബീഡഡ് പിൻ വീണ്ടും എടുത്ത് ക്രോച്ച് ഏരിയ പിൻ ചെയ്ത് കഷ്ണങ്ങൾ അതാത് സ്ഥാനങ്ങളിൽ സെക്യൂർ ആകുക.

ഇനി ഈ കഷ്ണങ്ങൾ നമ്മുടെ ഉഷ ജനോം ഡ്രീം മേക്കർ 120 സ്യൂ മെഷീനിൽ വെക്കുക. ക്രോച്ച് ഏരിയ പ്രെസെർ ഫുട്ടുമായ് അലൈൻ ചെയ്യുക. നമ്പർ പാഡിൽ 1 സെലക്ട് ചെയ്ത് സ്റ്റിച്ച് പാറ്റേൺ സ്ക്രൈറ്റും സ്റ്റിച്ച് ലെങ്ത് 2.2 ഉം ആയി സെറ്റ് ചെയ്യുക എന്നിട്ട് സ്റ്റാർട്ട് അമർത്തി തുന്നൽ ആരംഭിക്കുക. പോവുന്നതിനൊപ്പം പിന്നുകൾ ഊരിമാറ്റുക. തുടക്കത്തിലും അവസാനവും റിവേഴ്സ് സ്റ്റിച്ച് ചെയ്ത് തുന്നലുകൾ സ്ഥാനങ്ങളിൽ ഉറപ്പിക്കാൻ മറക്കരുത്.

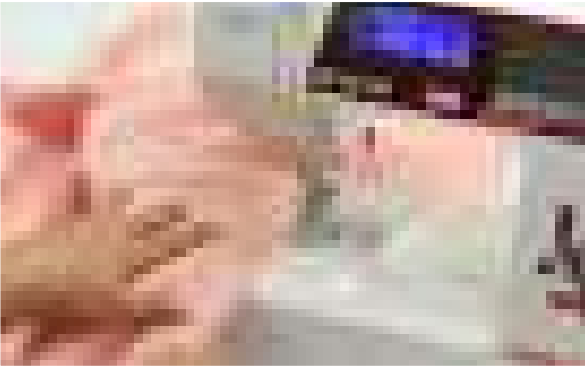
അടുത്തായി നമ്മൾ ഫ്രെയ്ഡ് എഡ്ജും നീറ്റ് ലൂക്കും ലഭിക്കുന്നതിന് മെഷീനിലെ സിഗ് സാഗ് ഫീച്ചർ ഉപയോഗിക്കാൻ പോവുകയാണ്. സിഗ് സാഗ് ബട്ടൺ അമർത്തി സ്റ്റിച്ച് വീഡ്ത് 4.5 ഉം സ്റ്റിച്ച് ലെങ്ത് 2 ഉം ആയി സെറ്റ് ചെയ്ത് തുന്നൽ ആരംഭിക്കാം. ഇവിടെ റിവേഴ്സ് സ്റ്റിച്ചിന്റെ ആവിശ്യമില്ല. നിങ്ങളുടെ ഫൈനൽ സ്റ്റിച്ച് ഇങ്ങനെ ഇരിക്കണം. ഇനി ഈ കഷ്ണം മാറ്റിവെച്ചു അടുത്ത കഷ്ണത്തിൽ വർക്ക് ചെയ്യാൻ തുടങ്ങാം. നമ്മൾ അതെ പ്രക്രിയ ഇതിന്റെ ക്രോച്ച് ഏരിയയിലും ആവർത്തിക്കണം. ഗുഡ് ജോബ്! നമ്മൾ ക്രോച്ച് ഏരിയ തുന്നുന്നത് പൂർത്തിയാക്കി. അടുത്ത സ്റ്റേപ്പിലേക്ക് പോവുന്നതിനു മുൻപ് നമ്മുടെ തുന്നലുകൾ ഒന്ന് പരിശോധിക്കാം.

സ്റ്റേപ്പ് 3 സൈഡ് സീമുകൾക്കൊപ്പം ബാക്കും ഫ്രണ്ടും തുന്നൽ

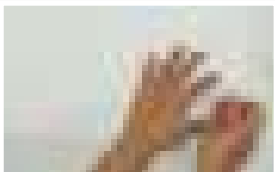
അടുത്ത സ്റ്റേപ്പ് സൈഡ് സീംസ് തുന്നൽ ഉൾപ്പെടുന്നതാണ്. പാൻറിന്റെ ബാക്ക് പീസ് തുറന്നു ടേബിളിന്റെ മുകളിൽ വിരിക്കുക. എന്നിട്ട് ഫ്രണ്ട് പീസ് അതിനുമുകളിൽ റൈറ്റ് സൈഡ് റൈറ്റ് സൈഡിനെ ഫേസ് ചെയ്യും വിധം വെക്കുക. ഒരിക്കൽ അവ രണ്ടും ഒരുമിച്ച് അലൈൻ ചെയ്താൽ, അവ ബെഡ്ഡ് പിന്നുകൾ ഉപയോഗിച്ചു പിൻ ചെയ്യുക. പാൻറിന്റെ സൈഡ് സീമുകൾക്കുടനീളം പിന്നുകൾ ഉപയോഗിക്കുക. എഡ്ജുകൾ അലൈൻഡ് ആണ് മിസ് മാച്ച് അല്ല എന്ന് ഉറപ്പുവരുത്തുക. പൂർത്തിയായാൽ, സൈഡ് സീമിന്റെ ഉൾവശവും കൃത്യമായി വീഡിയോയിൽ കാണിച്ചിരിക്കുന്ന പോലെ പിൻ ചെയ്യുക.



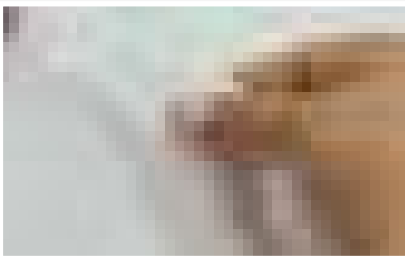
ഇന്നർ സിമ്മിനുടനീളം സ്മൃതായ കണ്ടിന്ത്യസ് സിച്ച് ലഭിക്കാനായി ക്രോച്ചു സീമുകൾ മാച്ച് ആണെന്ന് ഉറപ്പുവരുത്തുക. ഇപ്പോൾ,നമ്മൾ ഇത് ഒരുമിച്ച് ചേർത്ത് സിച്ച് ചെയ്യണം.ഔട്ടർ സീമിന്റെ എഡ്ജ് പ്രൈസർ ഫുട്ടുമായ അലൈൻ ചെയ്ത് തുണൽ ആരംഭിക്കുക.തുണുന്നതിനൊപ്പം ബീഡഡ് പിൻ ഊരിമാറ്റുക.പാൻറിന്റെ അറ്റം എത്തുന്ന വരെ സിച്ചിങ് തുടരുക.



കൃത്യമായി ചെയ്താൽ,നിങ്ങളുടെ സിച്ചുകൾ ഇതുപോലെ ഇരിക്കും.നമ്മൾ പാൻറിന്റെ മറുവശത്തും ഇത് ആവർത്തിക്കണം.മുകളിൽ നിന്നും തുണൽ ആരംഭിച്ചു സ്റ്റഡി ആയി താഴേക്കു വരുക.തുണുമ്പോൾ പിന്നുകൾ ശ്രദ്ധിക്കണം.ഇതാ നമ്മൾ ഔട്ടർസീം പൂർത്തിയാക്കിയിരുന്നു. ഇന്നർ സീമിൽ വർക്ക് ചെയ്യാനുള്ള സമയമായി,താഴേന്നു ആരംഭിച്ചു പതിയെ മുകളിലേക്കു പോവുക,അതിശയകരമായ ഇന്നർ സീമിന്റെ രഹസ്യം ഒരു സിച്ച് താന്നെ മുഴുവനായി ചെയ്യുന്നതാണ്.അതിനാൽ,നിങ്ങൾ ക്രോച്ച് ഏറിയ എത്തിയാലും നിർത്താതെ മറുവശത്തേക്കും തുടരുക.പൂർത്തിയായാൽ,നൂല് മുറിച്ചുമാറ്റുകയും സിച്ച് പരിശോധിക്കുകയും ചെയ്യുക.അവ ഇതുപോലെ ഇരിക്കും.ഇപ്പോൾ നമ്മൾ ഫ്രെയ്ഡ് എഡ്ജുകൾ ശ്രദ്ധിക്കണം.നമ്മൾ ഇന്നർ ,ഔട്ടർ സീംസിൽ സിഗ്സാഗ് സിച്ച് ചെയ്യണം. സിഗ് സാഗ് ബട്ടൺ പ്രസ് ചെയ്യുക,സിച്ച് വീഡ് 4.5 ഉം സിച്ച് ലെങ്ത് 2 ഉം ആയി സെറ്റ് ചെയ്ത് തുണൽ ആരംഭിക്കുക.ഔട്ടർ സീമിൽ തുടങ്ങി ഒരു കാലു ഫിനിഷ് ചെയ്ത് നൂല് മുറിച്ചു മാറ്റുക.നോക്കൂ തുണലുകൾ എത്ര വ്യതിയാതായിരിക്കുന്നു എന്ന്.നമ്മൾ ഇനി അടുത്ത കാലിൽ വർക്ക് ചെയ്യാൻ പോവുകയാണ്.സ്റ്റേഡിയായ പതിയെ താഴേക്കു വരുക,പൂർത്തിയായി. അടുത്തത് ഇന്നർ സീം സ്ട്രൈറ്റ് സിച്ചിലേതു പോലെ സിഗ് സാഗ് സിച്ചും സിംഗിൽ സിച്ചിൽ ചെയ്യണം.താഴെ നിന്നും തുടങ്ങി മുഴുവനായി മറുവശം വെര തുണുക.പെരെഫക്റ്റ്!

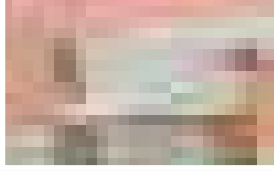
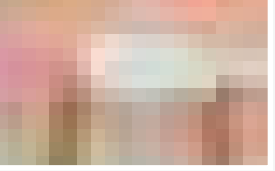
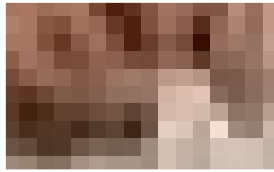


സ്റ്റേപ് 4 വെയ് സ്റ്റ് ബാൻഡ് തയ്യാറാക്കൽ

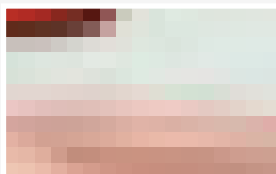
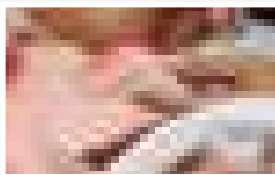
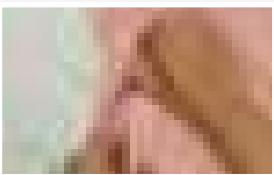
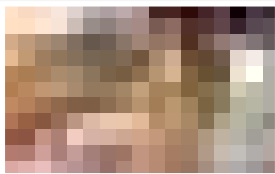
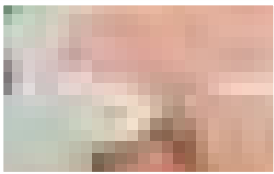
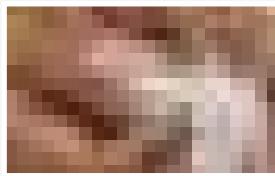
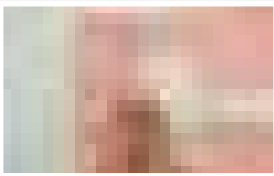


വെയ് സ്റ്റ് ബാൻഡിന്റെ തുറന്ന വശം പിൻ ചെയ്യുക.നമ്മൾ ഇപ്പോൾ തുറന്ന വശം തുണാൻ പോവുകയാണ് അതായത് മടക്കിന്റെ എതിർവശം.തുണി നിങ്ങളുടെ ഊഷ സീവിങ് മെഷീനിൽ വെച്ച് സ്ട്രൈറ്റ് സിച്ച് സെറ്റ് ചെയ്ത് തുണൽ ആരംഭിക്കുക.അറ്റത്തു എത്തുമ്പോൾ ,നൂൽ മുറിച്ചുമാറ്റുക.അത് ഇങ്ങനെ ഇരിക്കണം

സ്റ്റേപ് 5 വെയ് സ്റ്റ് ബാൻഡ് പാൻറുമായി അറ്റാച്ച് ചെയ്യൽ



പാൻറ് ടേബിളിൽ കിടത്തിവെക്കുക.പാൻറിന്റെ റോങ് സൈഡ് നിങ്ങളെ അഭിമുഖീകരിക്കുന്ന വിധം.വെയ് സ്റ്റ് ബാൻഡിനായ് സൈഡ് സീംസ് വീഡിയോയിൽ കാണിച്ചിരിക്കുന്ന പോലെ മാച്ച് ചെയ്യുക.സീമുകൾ പരസ്പരം വിപരീത ദിശയിലേക്കു പോകുന്നതിനാൽ നന്നായി ശ്രദ്ധിക്കണം ശേഷം ബെൽറ്റ് നേർപകുതിയായ് മടക്കുകF



ഈ സ്റ്റേപ്പ് കുറച്ചു ശ്രമകരമാണ് പക്ഷെ നിങ്ങൾക്ക് ഒന്നും ചെയ്യാനില്ല! കൃത്യമായി ചെയ്താൽ, തുണി കൈക്കു ചുറ്റും രണ്ടു തവണ അനായാസമായി വട്ടമിടണം. റെഡി ആയ വെയ്സ്റ്റ് ബാൻഡ് എടുത്ത് പാൻറിന്റെ ബാക്കിലെ സീം ലൈനും വെയ്സ്റ്റ് ബാൻഡിന്റെ സ്റ്റിച്ച് ചെയ്ത സീം ലൈനുമായി മാച്ച് ചെയ്യുക, റെറ്റ് സൈഡ് ഫേസിങ് റെറ്റ് സൈഡ് , എനിട്ട് പിൻ ചെയ്യുക. കാണിച്ചിരിക്കുന്ന പോലെ തുണി സഭ്രെച്ച് ചെയ്ത് ഉള്ളിലെ വൃത്തം മുഴുവനും പിൻ ചെയ്യുക. ഇപ്പോൾ നമ്മൾ പോയിന്റഡ് സെക്ഷൻ സ്റ്റിച്ച് ചെയ്യണം.

തുന്നൽ ആരംഭിച്ചു ബെൽറ്റിന് ചുറ്റും മുഴുവനായി പോവുക. തുന്നുന്നതിനൊപ്പം പിൻ ഊരിമാറ്റുക. നിങ്ങളുടെ തുന്നലുകൾ പരിശോധിക്കുക, നിങ്ങൾക്കു ഫ്രെയ്ഡ് എഡ്ജുകൾ കാണാനാകും. സിഗ്സാഗ് സ്റ്റിച്ചുകൾ കൊണ്ട് നമ്മൾ വൃത്തിയുള്ള ലൂക്ക് നൽകിയിരിക്കുന്നു. ഒരിക്കൽ കൂടി, സിഗ്സാഗ് ബട്ടൺ അമർത്തുക എനിട്ട് സ്റ്റിച്ച് വീഡ്ത് 4.5 ഉം സ്റ്റിച്ച് ലെങ്ത് ൨ ഉം ആയി സെറ്റ് ചെയ്ത് തുന്നൽ ആരംഭിക്കുക. ചുറ്റിലും പോവുക. ഇപ്പോൾ ഇത് കൂടുതൽ മനോഹരമായിരിക്കുന്നില്ലേ?

സ്റ്റേപ്പ് 6 ഹെംലൈൻ പൂർത്തിയാക്കൽ

ഈ മെഷീൻ തുന്നലുകൾക്കു ശേഷം , ഒരു ബ്രേക്ക് എടുക്കുക എനിട്ട് ബോട്ടം ഹെംലൈൻ സ്വയം തുന്നുക. ഒരു നീഡിൽ എടുക്കുക, ഹേം അലോവെൻസ് ഹാഫ് ഇഞ്ച് മടക്കുക പിന്നെ കാണിച്ചിരിക്കുന്ന പോലെ ഒരിഞ്ച് മടക്കുക എനിട്ട് തുന്നാൻ ആരംഭിക്കുക. ചുറ്റിലും തുന്നുക. പാൻറ് ഉള്ളിൽ നിന്നും പുറത്തേക്കു മറിയ്ക്കുക, വോയില !! നമ്മൾ കഴിഞ്ഞിരിക്കുന്നു. കുറച്ചു സ്റ്റേപ്പുകൾ കൊണ്ട് സ്റ്റൈലിഷ് പാൻറ് തയ്യാറായിരിക്കുന്നു. നിങ്ങൾക്ക് തുണികളും കളറുകളും കൊണ്ട് പരീക്ഷണം നടത്തി അസൂയാവഹമായ സ്റ്റൈലുകൾ നിർമ്മിച്ചു ഫ്രണ്ട്സിനെ ഈ പാൻറ് എവുടെ നിന്ന് കിട്ടി എന്ന് അത്ഭുതപ്പെടുത്താം! ഞങ്ങളുടെ ക്രിയേഷൻ ഇഷ്ടപ്പെട്ടെങ്കിൽ ഈ വീഡിയോ ഷെയർ ചെയ്യാനും ലൈക് ചെയ്യാനും സബ്സ്ക്രൈബ് ചെയ്യാനും മറക്കരുതേ!