

ബ്ലോക്ക് എംബ്രോയഡറി

ഗൃഹാലങ്കാരം ചെയ്യുന്ന ഭംഗിയേറിയ എംബ്രോയഡറി പാറ്റേൺ തൊട്ട് തുണിയും ഉപകരണങ്ങളും വരെ. നിങ്ങൾ ഇവ ശ്രദ്ധിക്കുന്നുണ്ടെങ്കിൽ എന്തുകൊണ്ട് ഒന്ന് സ്വയം നിർമ്മിച്ചുകൂടാ?



മെറ്റീരിയൽ ലിസ്റ്റ്

മെഷീനിന്റെ ഏറ്റവും വലിയ ഹൂപ്പ് ഹൂപ്പിനേക്കാൾ ഒരിഞ്ചു വലിയ വെളുത്ത ബേസ് ഫ്രാമിംഗ് നിങ്ങൾ എടുത്ത ഹൂപ്പിനുള്ളിൽ കൊള്ളുന്ന 5.5 x 5.5 ഇഞ്ച് അളവിലുള്ള ഒരു വാഡിങ്ങ് പീസ് നിങ്ങൾ എടുത്ത ഹൂപ്പിനുള്ളിൽ കൊള്ളുന്ന 5.5 x 5.5 ഇഞ്ച് അളവിലുള്ള ഒരു സാറ്റിൻ ഫ്രാമിംഗ് ഹൂപ്പിനേക്കാൾ ഒരു ഇഞ്ച് വലുപ്പമുള്ള ഒരു ഗ്ലാസ് റൈലോണോ അല്ലെങ്കിൽ ഓർഗാനിക് ഫ്രാമിംഗ് കോരണ്ട് വിത്യസ്ത നിറത്തിലുള്ള നൂലുകൾ എംബ്രോയഡറി കട്ട് ചെയ്യുന്ന കത്രിക



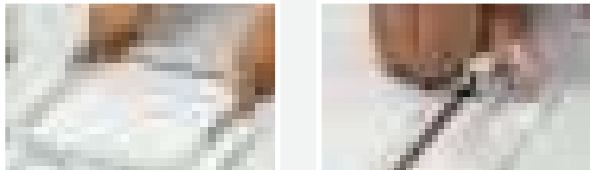
എംബ്രോയഡറി ഹൂപ്പ് എടുക്കുക. അത് അൺലോക്ക് ചെയ്തു ഉള്ളിലെ ഹൂപ്പ് ഊരിമാറ്റുക. ഇനി തുണി ഓട്ടർ ഹൂപ്പിനു മുകളിൽ വെക്കുക, ശേഷം ഇന്നർ ഹൂപ്പ് വെക്കുക. തുണി സ്ട്രെച്ച് ചെയ്യാൻ ഓർക്കുക അതിനാൽ ചുളിവുകളില്ലാതെയും, എംബ്രോയഡറി തെറ്റുകൂടാതെയും ഇരിക്കും. വീഡിയോയിൽ കാണിച്ചിരിക്കുന്ന പോലെ ഹൂപ്പ് ലോക്ക് ചെയ്തു മാഗ്നറ്റിക് ക്ലാമ്പ്സ് ഉപയോഗിച്ച് നന്നായി ഉറപ്പിക്കുക.

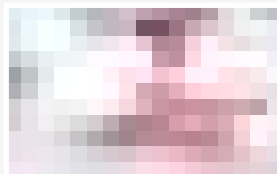
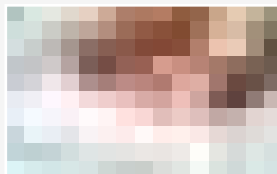
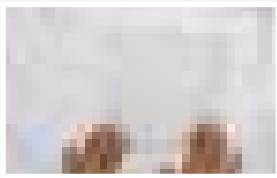
ഇപ്പോൾ നിങ്ങളുടെ ഉഷ ജാനോം മെമ്മറി ക്രാഫ്റ്റ് സ്കെലൈൻ എസ് 9 സീവിങ് മെഷീനിൽ ഹൂപ്പ് അറ്റാച്ച് ചെയ്തു കൃത്യസ്ഥാനത്തു ഉറപ്പിക്കുക. 5.5 സെ.മീറ്റർ പ്രവർത്തിപ്പിക്കാനായി മെഷീനിനൊപ്പം വരുന്ന റൈലോൺ ഉപയോഗിക്കുക ശേഷം ഫോൾഡർ ഐക്കൺ ക്ലിക്ക് ചെയ്ത് പാറ്റേൺ തിരഞ്ഞെടുക്കുക.

ഇപ്പോൾ നമ്മൾ നിർമ്മിക്കാൻ പോവുന്ന പാറ്റേൺ മുന്നേതന്നെ ഡ്രൈവിൽ നിന്നും മെഷീനിലേക്ക് അപ്ലോഡ് ചെയ്തിട്ടുണ്ട് എന്നാൽ നിങ്ങൾക്കു ആർട്ടിസ്റ്റിക് ഡിജിറ്റൈസ്ഡ് സോഫ്റ്റ് വെയർ ഉപയോഗിച്ച് നിങ്ങളുടേതായ മനോഹരമായ പാറ്റേണുകൾ നിർമ്മിക്കാനുമാകും.

സ്ക്രീനിൽ നിങ്ങൾക്കു ഹൂപ്പിന്റെ പേര്, അതിന്റെ വലുപ്പം RE 20 a :170 x 200mm ഡിസൈൻ സൈസ് 144 x 144mm 700 സ്റ്റിച്ചേസ് പേർ മിനുട്ട്, നമ്മൾ ഉപയോഗിക്കുന്ന നമ്പർ ഓഫ് കളേഴ്സ്, പിന്നെ നമ്മൾ എംബ്രോയഡറി ഡ്യൂറേഷൻ (ഈ അവസരത്തിൽ 7 മിനുട്ട്) എന്നിവ കാണാൻ കഴിയും embroidery duration which in this case is seven minutes.

നിറങ്ങൾ വീണ്ടും പരിശോധിക്കുക നിങ്ങൾക്ക് ആവിശ്യമായ നിറങ്ങൾ തന്നെ ആണ് സെലക്ട് ചെയ്തിരിക്കുന്നതെന്ന് ഉറപ്പുവരുത്തുക.





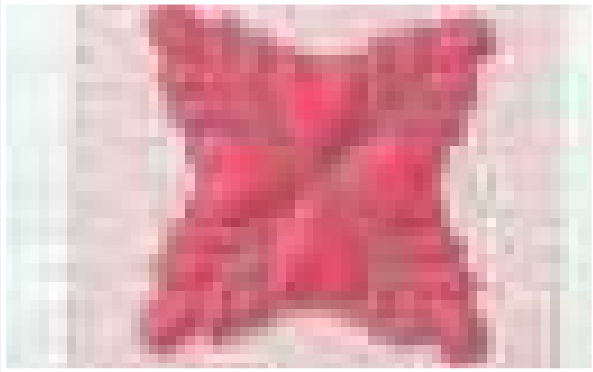
അടുത്തതായി ഒരു വാഡിങ്ങ് ഷിഫ്റ്റ് എടുത്ത് അതിനു മുകളിലായി ഒരു സാറ്റിൻ ഫ്രാബ്രിക് സ്ഥാപിക്കുക. ഈ രണ്ട് മെറ്റീരിയലും എംബ്രോയിഡറി ഹൂപ്പിലുള്ള പ്രൈസെർ ഫുട്ടിനടിയിൽ വെക്കുക. എന്നിട്ട് ടച്ച് സ്ക്രീനിൽ പോയി 'ട്രേസിങ്ങ് വിത്ത് ടാക് സ്റ്റിച്ച്' ഓപ്ഷൻ സെലക്ട് ചെയ്യുക. ഇത് മൂന്നു മെറ്റീരിയലും ഒരു താത്കാലികമായ സ്റ്റിച്ച് ലൂടെ യോജിപ്പിക്കും പിന്നീട് ഇത് എളുപ്പത്തിൽ ഊരിമാറ്റാവുന്നതുമാണ്. സ്റ്റാർട്ട് പ്രസ് ചെയ്ത് മെഷീൻ സ്വയം തുണുന്ന് കാണുക. തുണൽ നടക്കുമ്പോൾ ഫ്രാബ്രിക് നീങ്ങൽ ടൈറ്റ് ആയ പിടിച്ചിട്ടുണ്ടെന്നു ഉറപ്പുവരുത്തുക.

അതു പൂർത്തിയായ ശേഷം, ടാക് സ്റ്റിച്ച് ക്ലോസ് ചെയ്ത് പാറ്റേൺ സ്ക്രീനിലേക്ക് തിരിച്ചു പോവുക. സ്റ്റേപ്പ് ഒന്നിൽ നിന്നും ആരംഭിക്കാം അതായത് ഫ്ലോറൽ ഡിസൈൻ നിർമ്മിക്കൽ, സ്റ്റാർട്ട് പ്രസ് ചെയ്ത് മെഷീൻ അതിന്റെ മായാജാലം കാണിക്കുന്നത് കാണുക. നൂൽ മുറിക്കുക, പ്രസ് സ്റ്റാർട്ട്, നീങ്ങൽക്ക് സ്ക്രീനിൽ പുരോഗതി ട്രാക്ക് ചെയ്യാവുന്നതുമാണ്. വളരെ സൗകര്യപ്രദം, അല്ലേ?

നീങ്ങളുടെ ആദ്യ സ്റ്റേപ്പ് കഴിയുമ്പോൾ മെഷീൻ ഓട്ടോമാറ്റിക് ആയി ഓഫ് ആവും. അടുത്ത സ്റ്റേപ്പിനായ, ഹൂപ്പ് അൺലോക്ക് ചെയ്ത് മെഷീനിൽ നിന്നും ഊരിമാറ്റുക. നീങ്ങൾ കാണുന്നപോലെ ഡിസൈൻ കാണാൻ മനോഹരമായിരിക്കുന്നു പക്ഷെ പൂർത്തിയായിട്ടില്ല. ഇപ്പോൾ നമ്മുടെ ടാക് സ്റ്റിച്ച്കൾ ഊരിമാറ്റേണ്ടതുണ്ട്. വിഡിയോയിൽ കാണിച്ചിരിക്കുന്ന പോലെ സ്റ്റിച്ച് ഇൽ ഒരു ചെറിയ കട്ട് ഇട്ട് വലിച്ചു തിരിമാറ്റുക. പൂർത്തിയായാൽ, നമ്മൾ എംബ്രോയിഡറിക്ക് ചുറ്റുമുള്ള ബാക്കി സാറ്റിൻ സിൽക്കും വാഡിങ്ങും മുറിച്ചുമാറ്റണം കട്ട് ചെയ്യുമ്പോൾ വളരെ ശ്രദ്ധിക്കുക, നീങ്ങളുടെ ഡിസൈനിനു മുകളിലൂടെ മുറിക്കാതിരിക്കുക. നീങ്ങൾ ആഗ്രിഹിച്ച റിസൾട്ട് ലഭിക്കാനായി എംബ്രോയിഡറി സിസെൻസ് ഉപയോഗിക്കുക. ഇത് കുറച്ചു തന്ത്രപരമാണ് അതിനായ് നീങ്ങൾക്ക് സ്റ്റുഡീഹാൻഡ് ആവിശ്യമാണ്.

കട്ടിങ്ങിനു ശേഷം, മാഗ്നെറ്റിക് ക്ലാമ്പിന്റെ സഹായത്തോടെ ഒരു ഗ്ലാസ് നൈലോണോ അല്ലെങ്കിൽ ഓർഗാൻസാ ഫ്രാബ്രിക്കോ എംബ്രോയിഡറിക്ക് മുകളിലായ് സെക്യൂർ ആയി സ്ഥാപിക്കുക. നമ്മുടെ സ്റ്റേപ്പ് ഒന്ന് വീണ്ടും ഈ തുണിയിൽ ആവർത്തിക്കേണ്ടതുണ്ട്. ഹൂപ്പ് വീണ്ടും പ്രൈസെർ ഫുട്ടിൽ പ്ലേസ് ചെയ്യുക. സ്ഥാനത്തു ലോക്ക് ചെയ്യുക, ടച്ച് സ്ക്രീനിൽ വീണ്ടും കളർ 1 സെലക്ട് ചെയ്ത് സ്റ്റാർട്ട് പ്രസ് ചെയ്യുക. എംബ്രോയിഡറി ആരംഭിക്കും മുൻപ് ബാക്കി വന്ന നൂലുകൾ മുറിച്ചുമാറ്റാൻ മറക്കരുത്.

പൂവിന്റെ എംബ്രോയിഡറി പൂർത്തിയായാൽ, മെഷീൻ സ്വയം ഓഫ് ആവുന്നതാണ്. സ്റ്റേപ്പ് 2 വിലേക്ക് കടക്കുന്നതിനു മുൻപ് നൂലിന്റെ കളർ മാറ്റാൻ നീങ്ങൾക്കുള്ള സൂചന ആണത്. സ്റ്റാർട്ട് അമർത്തി മെഷീനിനെ ഏറ്റെടുക്കാൻ അനുവദിക്കുക.



സ്റ്റേപ്പ് 3 കായി നമ്മൾ കളർ വീണ്ടും ഗ്രീനിലേക്ക് മാറ്റി മെഷീനിനെ ഔട്ടർ ബോർഡറിൽ വർക്ക് ചെയ്യാൻ അനുവദിക്കുക. എല്ലാ സ്റ്റേപ്പുകളും പൂർത്തിയായ ശേഷം, 5.2 സ്ക്രീനിൽ 'ഹുപ്പ് റിമൂവിംഗ്' ബട്ടൺ അമർത്തുക, പ്രൈമറി ഫുട്ടിന്റെ അടിയിൽ നിന്നും എംബ്രോയിഡറി ലോക്ക് അൺലോക്ക് ചെയ്ത് പുറത്തെടുക്കുക.

ഇത് അതിശയകരമായ തോന്നുന്നില്ലേ? അവസാനമായി മാഗെറ്റിക് ക്ലാമ്പ്സ് ഉറുക, നമ്മൾ തീയാറാണ്. മനോഹരമായ പാറ്റേണുകൾ നിർമ്മിക്കുന്നത് 1 2 3 പോലെ എളുപ്പമാണെന്ന് ഞങ്ങൾ പറഞ്ഞിരുന്നില്ലേ? ഞങ്ങൾ അക്ഷരാർത്ഥത്തിൽ അത് അർത്ഥമാക്കി. ഉഷ മമ്മറി ക്രാഫ്റ്റ് റൈൻജ് എംബ്രോയിഡറി എളുപ്പവും രസകരവുമാക്കുന്നു. ഇഞ്ചുപ്സ് നിങ്ങൾക്ക് അത്തരം ഒന്നിലധികം ബ്ലോക്കുകൾ എളുപ്പത്തിൽ തയ്യറയും ബേഡ് കവറുകൾ, കിലിലെറ്റുകൾ, വീടിന്റെ ലുക്ക് മാറ്റുകയും ചെയ്യാം.