

# ലെർഡ് കുർത്ത

നിങ്ങൾക്ക് കുർത്ത ധരിക്കാൻ ഇഷ്ടമാണെങ്കിൽ, ഈ ട്യൂട്ടോറിയൽ നിങ്ങൾക്കുള്ളതാണ്!

ആവിശ്യമായ മെറ്റീരിയൽസ്

45 " വീതിയുള്ള 5 മീറ്റർ തുണി  
 ഞങ്ങളുടെ വെബ്സൈറ്റ് ആയ [www.ushasew.com](http://www.ushasew.com) ഇൽ നിന്നും ഡൗൺലോഡ് ചെയ്യാവുന്ന ഫ്ലോർഡ് കുർത്തയുടെ ടെംപ്ലേറ്റു ചോക്ക് ക്രിതിക റൂളർ ഇഞ്ചു റെഡി ബയസ് സ്ക്രിപ്പ് ബീഡഡ് പിൻ കൂടാതെ 9 ഇഞ്ച് കൺസിൽഡ് സിപ്പർ

ഒരു ഈസി ബ്രിസി ആയ ഫ്ലോർഡ് കുർത്ത തുണാൻ, ടെംപ്ലേറ്റ് അനുസരിച്ചു നമ്മൾ തുണി മുറിച്ചു മാറ്റണം. ടോർസോ നിർമ്മിക്കുക, സ്ലീവ് അറ്റാച്ച് ചെയ്യുക, പാവടയിൽ മുൻഭാഗവും പിൻഭാഗവും ചേർക്കുക, വശങ്ങളിലെ സീംസ് തുണുക, സിപ്പർ അറ്റാച്ച് ചെയ്യുക, ഹെംലൈൻ പൂർത്തിയാക്കുക , കഴിഞ്ഞു.

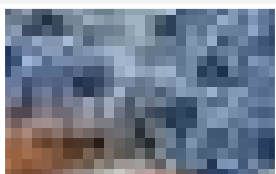
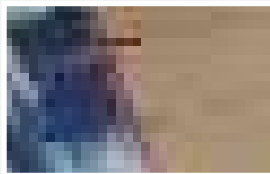
## ഘട്ടം 1 : ടെംപ്ലേറ്റ് അടയാളപ്പെടുത്തലും കട്ടിങ്ങും

ഇഷ്ടപ്പെട്ട തുണി മേശയുടെ വലതുവശത്തു വച്ചുകൊണ്ട് തുടങ്ങുക , വീഡിയോയിൽ കാണിച്ചിരിക്കുന്ന പോലെ മുകളിൽ നിന്നും താഴെ നിന്നും അകത്തേക്കു മടക്കുക. തുണിയുടെ കൃത്യം നടുവിലാണ് മിഡ്പോയിന്റ് വരുണതെന്നു ഉറപ്പുവരുത്തുക. ഇപ്പോൾ [www.ushasew.com](http://www.ushasew.com) ഇൽ നിന്നും ഡൗൺലോഡ് ചെയ്ത ടെംപ്ലേറ്റുകൾ സ്ഥാപിക്കാൻ ആരംഭിക്കാം

.ആദ്യം, നമ്മൾ ഫ്രണ്ട് ടോപ്പ് ടെംപ്ലേറ്റ് തുണിയുടെ അടിയിലായ് വെക്കുക. ടെംപ്ലേറ്റുകൾ മടക്കുന്നിടത് പ്രത്യേകം ശ്രദ്ധ നൽകുക. ബീഡഡ് പിൻ ഉപയോഗിച്ച് ടെംപ്ലേറ്റ് തുണിയിൽ പിൻ ചെയ്യുക. കാണിച്ചിരിക്കുന്ന പോലെ തുണിയുടെ മറ്റേ പകുതിയിൽ ബാക്ക് ടെംപ്ലേറ്റ് സ്ഥാപിക്കുക. അതും പിൻ ചെയ്തു ഉറപ്പിക്കുക.

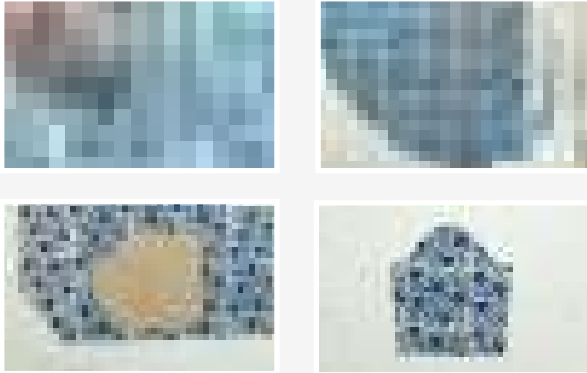
മറ്റു ടെംപ്ലേറ്റുകളിലേക്ക് കടക്കുന്നതിനു മുൻപ് തുണിയിൽ പിൻ ചെയ്തു വെച്ചിരിക്കുന്ന ടെംപ്ലേറ്റ് നമ്മൾ ഒരു ചോക്ക് വെച്ച മാർക്ക് ചെയ്യും. ടെംപ്ലേറ്റിൽ ഉള്ള ഒരു ചെറിയ ത്രികോണം നിങ്ങൾ ശ്രദ്ധിച്ചിരിക്കാം, ഇതും നമ്മൾ അടയാളപ്പെടുത്തും. കൂടാതെ ത്രികോണത്തിന്റേ അടിയിലുള്ള രണ്ടു നോച്ചേസും ടോപ്പിലുള്ള മാർക്കിങ്ങും അടയാളപ്പെടുത്തണം. ഇതേ പ്രക്രിയ നമ്മൾ ബാക്ക് ടെംപ്ലേറ്റിലും തുടരണം.

ഇപ്പോൾ നമ്മൾ ടെംപ്ലേറ്റ് അൺപിൻ ചെയ്ത് മാർക്ക് ചെയ്ത ഭാഗങ്ങൾ മുറിക്കാൻ ആരംഭിക്കുന്നു.





സ്റ്റഡി ആയ കൈ കൊണ്ട് ശ്രദ്ധിച്ചു മുറിക്കുക. പൂർത്തിയായി കഴിഞ്ഞാൽ നിങ്ങളുടെ മുൻഭാഗവും പിൻഭാഗവും ഇതുപോലെ ഇരിക്കും. നമ്മൾക്കു തൽകാലം ഇതു മാറ്റി വെക്കാം, എന്നിട്ട് മറ്റു ഭാഗങ്ങൾ മുറിക്കാൻ ആരംഭിക്കാം. തുണി നിവർത്തുക എന്നിട്ട് വീഡിയോയിൽ കാണിച്ചിരിക്കുന്ന പോലെ മുൻഭാഗം മുൻഭാഗത്തെ ഫേസ് ചെയ്യുന്ന കണക്കെ മടക്കുക. നമ്മൾ ഇപ്പോൾ സ്കർട്ട് ടെംപ്ലേറ്റ് തുണിയിൽ സ്ഥാപിക്കാൻ പോവുകയാണ്. സ്കർട്ട് ഡയഗ്രാമിൽ ആയി വെക്കുക അപ്പോൾ മടക്കിനെ സൂചിപ്പിക്കുന്ന വശങ്ങൾ തുണിയുടെ മടക്കുമായ് അലൈൻഡ് ആയിരിക്കും. ഗുഡ് ജോബ്! ഇനി നമ്മൾ തുണിയിൽ ടെംപ്ലേറ്റ് മാർക്ക് ചെയ്യണം. ചെയ്തു കഴിഞ്ഞാൽ, ടെംപ്ലേറ്റ് നീക്കം ചെയ്ത് ഒരു കത്രിക ഉപയോഗിച്ച് മാർക്കിങ്ങ് കട്ട് ചെയ്യണം. സ്കർട്ട് ഇതുപോലെ ഇരിക്കണം.



നമ്മൾ ഒരു സ്കർട്ട് പീസ് കൂടെ കട്ട് ചെയ്യേണ്ടതുണ്ട്. ഈ രണ്ടു പീസുകളും ആണ് സ്കർട്ടിന്റെ മുൻവശവും പിൻവശവും.

അടുത്തതായി നമ്മൾ ബാക്കി വന്ന തുണി കഷ്ണങ്ങൾ തുണിയുടെ മുൻവശം മറ്റേ മുൻവശത്തെ ഫേസ് ചെയ്യുന്ന പോലെ ഇതുപോലെ മടക്കണം. എന്നിട്ട് സ്ലീവ് ടെംപ്ലേറ്റ് അതിനു മുകളിൽ വെക്കണം. ശേഷം, ബീഡഡ് പിൻ വെച്ച് തുണിയിൽ ഉറപ്പിച്ചു ഒരു ചോക്ക് കൊണ്ട് മാർക്ക് ചെയ്യുക. ഇനി ടെംപ്ലേറ്റ് അൻപിൻ ചെയ്ത് ഒരു കത്രിക എടുത്ത് വരകളിലൂടെ മുറിക്കുക. മുറിക്കുമ്പോൾ വളരെ ശ്രദ്ധയോടെ മുറിക്കുക, മുറിക്കുമ്പോൾ അത് നിങ്ങളുടെ കുർത്തയുടെ ഡിസൈൻ നന്നാക്കുവാനും നശിപ്പിക്കാനും സാധ്യത ഉണ്ട്. നമ്മൾ എല്ലാ കട്ടിങ്ങും പൂർത്തിയയാക്കി ഇരിക്കുന്നു.

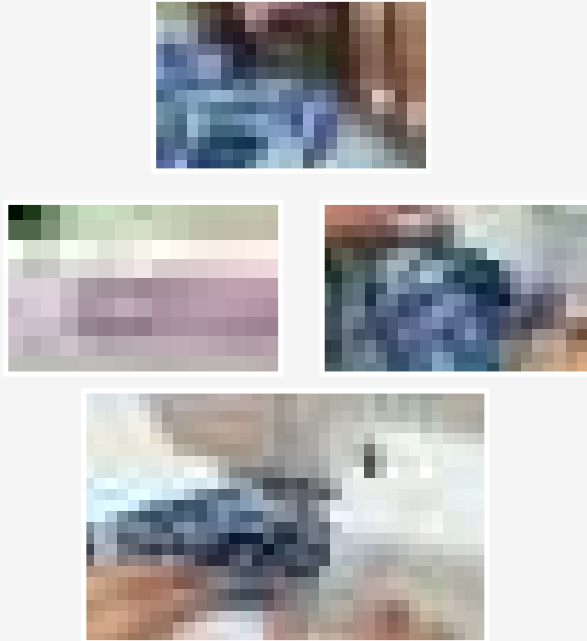
**ഘട്ടം 2 : അപ്പർ ടോർസോ പീസ് നിർമ്മിക്കൽ**



അടുത്ത ഘട്ടത്തിനായ്, ടോപ്പിന്റെ മുമ്പശത്തും പിൻവശത്തും വർക്ക് ചെയ്യാൻ പോവുകയാണ്. അടിഭാഗം മുകളിലേക്കു ആയി ടേബിളിൽ വെയ്ക്കുക. ഫ്രണ്ട് ടെംപ്ലേറ്റ് വീണ്ടും എടുത്ത് തുണിയുടെ മുകളിൽ കാണിച്ചിരിക്കുന്ന പോലെ വെയ്ക്കുക. ത്രികോണങ്ങൾ ഓർക്കുന്നില്ലെ? ഇതാണ് നമ്മുടെ സെന്റർ ഡാർട്സ്. നമ്മൾ ഇത് മാർക്ക് ചെയ്യുന്നു. തുണിയുടെ മുൻവശത്തെ രണ്ടു ഭാഗങ്ങളിലും മാർക്ക് ചെയ്യുക. രണ്ടു നോട്ട്സ് താഴെയും ഒന്ന് മുകളിലും ഇടുക. സ്ലീവിങ് ഡാർട്സിനായ് ത്രികോണമുണ്ടാക്കാൻ ഒരു സ്കെയിൽ ഉപയോഗിച്ച് പേയിന്റർസ് യോജിപ്പിക്കുക. ഇതേ പ്രക്രിയ പിൻഭാഗത്തും തുടരുക. ഡാർട്സ് ഉണ്ടാക്കാനായി ബാക്ക് യോക്സ് ഉപയോഗിക്കുക. രണ്ടു ഭാഗങ്ങളിലും ത്രികോണങ്ങൾ അടയാളപ്പെടുത്തി ഒരു സ്കെയിൽ ഉപയോഗിച്ച് അവ യോജിപ്പിക്കുക.



തയ്യാറായി കഴിഞ്ഞാൽ , നിങ്ങളുടെ കഷ്ണങ്ങൾ ഉഷ വണ്ടർ സ്ലീവ് മെഷീനിലേക്ക് കൊണ്ട് വരുക, തുണിയുടെ മുൻഭാഗം മുൻപ് വരച്ച മാർക്കിങ്ങ് ഉപയോഗിച്ച് ബേസിൽ ഉള്ള രണ്ടു ത്രികോണങ്ങളും മാച്ച് ആവുംപിധം വീഡിയോയിൽ കാണിക്കുന്ന പോലെ പിഞ്ച് ചെയ്യുക. ത്രികോണത്തിന്റെ മുകൾഭാഗം പ്രെസെർ ഫുട്ടുമായ് അലൈൻ ചെയ്യുക. പാറ്റേൺ സെക്ടർ ഡയൽ A യും സ്ലീവ് ലെങ്ത് 3 സെറ്റ് ചെയ്ത് വരയ്ക്കു മുകളിലൂടെ തൂന്നുക. തൂന്നലിന്റെ ആദ്യവസാന ഭാഗങ്ങളിൽ സ്ലീവിന്റെ ഉറപ്പിനായ് റിവേഴ്സ് സ്ലീവിങ്ങ് ചെയ്യാൻ മറക്കരുത്. ഇതേ പ്രക്രിയ അടുത്ത ഭാഗത്തിലുള്ള് ത്രികോണത്തിലും തുടരുക. ബാക്കി ഉള്ള നൂലുകൾ വെട്ടി കളയുക. ഇപ്പോൾ നിങ്ങളുടെ ഫ്രണ്ട് ഡാർട്ട് തയ്യാറായിരിക്കുന്നു. ഇനി ബാക്ക് പീസ് ഡാർട്ട് ഉണ്ടാകേണ്ടതുണ്ട്. മുന്നേ വരച്ച ത്രികോണ മാർക്കിങ്ങ് വെച്ച് മെറ്റീരിയൽ പിഞ്ച് ചെയ്യുക, തൂന്നുക ഇതാ കഴിഞ്ഞിരിക്കുന്നു. ഇതേ പോലെ മാറ്റപകാതിയിലും ആവർത്തിക്കുക. ബാക്കി വന്ന എല്ലാ നൂലും വെട്ടിക്കളയുക.





നമ്മൾ കഴിഞ്ഞിരിക്കുന്നു! നിങ്ങളുടെ ഡാർട്ട്സ്റെ മുൻവശവും പിൻവശവും ഇങ്ങനെ ഇരിക്കണം.

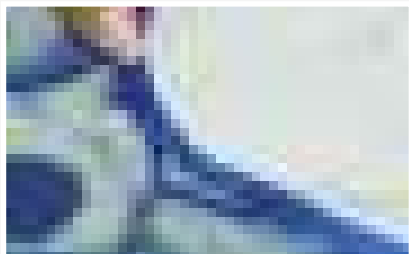
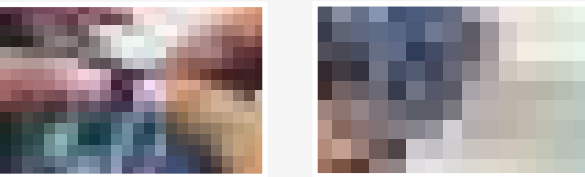
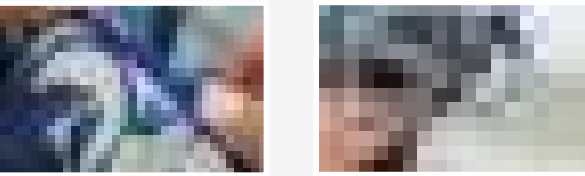
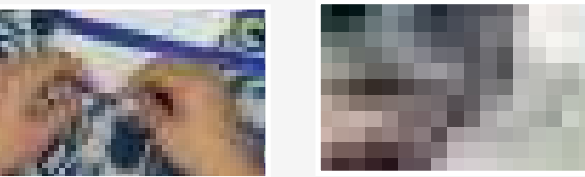
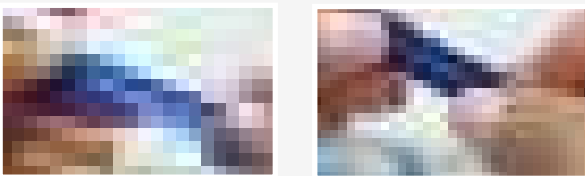
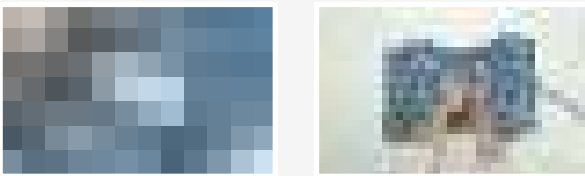
നി നമ്മൾ ഈ രണ്ടു കഷ്ണങ്ങളും തുന്നി ഒന്നിപ്പിക്കാൻ പോവുകയാണ്. ഒരു റീകാപ്, ഇതാണ് റോങ്ങ് സൈഡ് ഇത് റെറ്റ് സൈഡും. രണ്ടു തൂണികളും ഒന്നിന് മുകളിൽ ഒന്നായ് വെക്കുക, റെറ്റ് ഫേസിങ് റെറ്റ്. അവ രണ്ടും ബീഡഡ് പിൻ ഉപയോഗിച്ച് യോജിപ്പിച്ച് സെക്യൂർ ആകുക. ഉഷ സ്റ്റിച്ചിങ് മെഷീനിൽ കൊണ്ടുവരുക. നമ്മൾ ഷോൾഡറിൽ നിന്നും സ്റ്റിച്ചിങ് തുടങ്ങും

തൂണി പ്രേസർ മുട്ടുമായ് അലൈൻ ചെയ്ത് തുന്നൽ തുടങ്ങാം. ആദ്യത്തെ കുറച്ചു തുന്നലുകൾക്കു ശേഷം റിവേഴ്സ് സ്റ്റിച്ച് ചെയ്ത് തുന്നൽ തുടരാം മറ്റേ ഷോൾഡറും ഇതുപോലെ തുന്നുക. തുന്നിയ ശേഷം ബാക്കി വരുന്ന നൂലുകളെല്ലാം വെട്ടിക്കളയുക. ശ്രദ്ധിച്ചു ചെയ്യുക, നിങ്ങളുടെ തുന്നൽ ഇതുപോലെ ഇരിക്കണം.



**ഘട്ടം 3 :നെക് ലൈൻ പൂർത്തിയാക്ക**

നമ്മൾ ഇപ്പോൾ നെക് ലൈനിലേക്ക് നീങ്ങുകയാണ്. ഒരു ഉയർന്ന ഫിനിഷിങ് നൽകാനായി നമ്മൾ സ്റ്റിച്ചിങ്ങിനൊപ്പം ഒരു നീല ബയസ് കൂട്ടിച്ചേർക്കുന്നു. അതിനായ്, ഒരു റെഡി ബയസ് സ്ട്രിപ്പ് എടുക്കുക. നെക് ലൈനിന്റെ അളവിനനുസരിച്ച് അളന്നു ഒരിഞ്ചു അധികം എടുത്ത് മുറിക്കുക. ടോപ്പിന്റെ റെറ്റ് സൈഡ് നിങ്ങളെ ഫേസ് ചെയ്യും വീഡം ഉൾവശം പുറത്തേക്ക് തിരിക്കുക. ഇനി റിബ്ബിനുള്ള് ഏതെങ്കിലും ഫോൾഡ് തുറന്ന് നേർപകുതിയായി മടക്കുക. നമ്മൾ മടക്കിയ ബയസ് സ്ട്രിപ്പ് നെക് ലൈനിന്റെ അരികുകളുമായ് അലൈൻഡ് ആണെന്ന് ഉറപ്പുവരുത്തിയ ശേഷം നെക് ലൈനിന്റെ റെറ്റ് സൈഡിലേക്ക് തുന്നൽ ആരംഭിക്കുക. എല്ലാവശങ്ങളിലൂടെയും പോവുക. പൂർത്തിയായി കഴിഞ്ഞാൽ, തുന്നലുകൾ ലോക്ക് ചെയ്യാൻ റിവേഴ്സ് സ്റ്റിച്ചിങ് സെലക്ടർ ഉപയോഗിക്കുക. അധികമുള്ള സ്ട്രിപ്പ് മുറിച്ചുകളയുക. അടുത്ത ഘട്ടത്തിനായ് ബയസ് സ്ട്രിപ്പ് മടക്കുക. ഈ സ്ട്രിപ്പിനു മുകളിലായി കാണിച്ചിരിക്കുന്ന പോലെ സ്റ്റിച്ചു ചെയ്യുക. അടുത്തതായി, ബയസ് സ്ട്രിപ്പ് റോങ്ങ് സൈഡിന് നേരെ മടക്കുക. മടക്കിനു മുകളിലൂടെ സ്റ്റിച്ചു ചെയ്യുക. ഇത് കുറച്ചു തന്ത്രപരമാണ്. പക്ഷെ, ഫലങ്ങൾ അതിശയകരമാകുമെന്നു ഞങ്ങൾ ഉറപ്പു തരുന്നു. നിങ്ങളുടെ പൂർത്തിയായ നെക് ലൈൻ ഇതുപോലെ ഇരിക്കണം.



### ഘട്ടം 4 :സ്ലീവ് തുന്നി ചേർക്കൽ

നമ്മൾ സ്ലീവ് അറ്റാച്ച് ചെയ്യാൻ തുടങ്ങുകയാണ്.നിങ്ങളുടെ സ്ലീവ് കഷ്ണങ്ങൾ എടുക്കുക അവ പകുതിയായി മടക്കുക.കാണിച്ചിരിക്കുന്ന പോലെ മിഡ്പോയിന്റിൽ നോട്ടുകൾ ഉണ്ടാകുക.ഇതായിരിക്കും മുൻവശത്തു അറ്റാച്ച് ചെയ്യേണ്ട പിസും ഇത് പുറകു വശത്തെ പിസും .നമ്മൾ വീഡിയോയിൽ കാണിച്ചിരിക്കുന്ന പോലെ സ്ലീവ്സിന്റെ സെന്റർ ഷോൾഡറുമായ് മാച്ച് ചെയ്ത് ഒന്നിച്ചു പിൻ ചെയ്ത് സെക്യൂർ ആകുക.സ്ലീവ്സ് മുഴുവനായി പിൻ ചെയ്യുക.നമ്മൾ റോങ്ങ് സൈഡ് ആണ് വർക്ക് ചെയ്യുന്നതെന്ന് ഓർക്കുക,ഇതുവരെ റൈറ്റ് സൈഡിലേക്ക് കടന്നിട്ടില്ല.മറ്റേ സ്ലീവിലും ഇതേ പ്രക്രിയ തുടരുക,മാച്ച് ചെയ്തു പിൻ ചെയ്യുക.ഇപ്പോൾ നമ്മുക്ക് രണ്ടും കൂടി തുന്നി യോജിപ്പിക്കാം.തുണി പ്രസ്സർ ഫുട്ടിന്റെ വശങ്ങളുമായ് അലൈൻ ചെയ്ത് തുന്നാൻ ആരംഭിക്കുക.പിന്നുകൾ നീക്കം ചെയ്യുക,അധിക നൂലുകൾ മുറിച്ചു സമാനമായി മറ്റേ സ്ലീവ് അറ്റാച്ച് ചെയ്യുക.

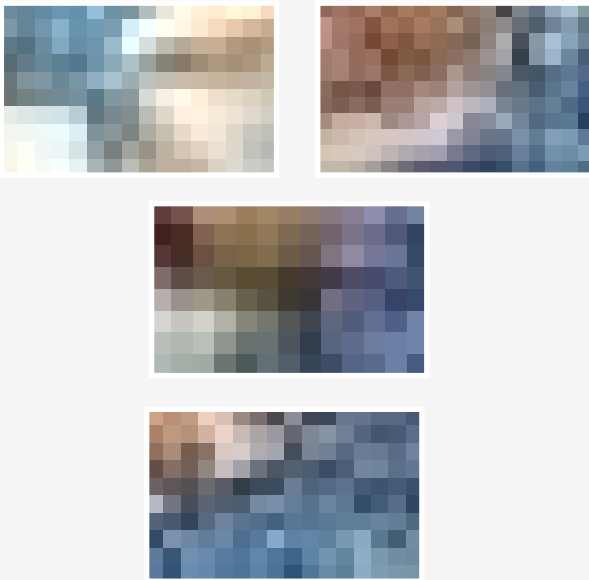
കാണാൻ മനോഹരമായിട്ടില്ലേ?നമ്മൾ പാതിവഴിയിലെത്തിയിരിക്കുന്നു.

### ഘട്ടം 5 :പാവ് ഭാഗം അറ്റാച്ച് ചെയ്യൽ

പാവ് അറ്റാച്ച് ചെയ്യാനുള്ള സമയമായി.കുർത്തയുടെ മുകൾഭാഗം റോങ്ങ് സൈഡിലേക്ക് തിരിക്കുക മുൻവശം പുറകിലേക്കും പുറകുവശം നിങ്ങളെ അഭിമുഖീകരിക്കുന്ന രീതിയിൽ ആയിരിക്കണം.പാവ് ഭാഗം മുൻവശമെടുത്തു റോങ്ങ് സൈഡ് മുകളിൽ വരുന്ന രീതിയിൽ പ്ലേസ് ചെയ്യുക.വീഡിയോയിൽ കാണിച്ചിരിക്കുന്ന പോലെ ടോപ്പിന്റെ മുൻവശം പാവ് ഭാഗം മുൻവശവുമായ് പിൻ ചെയ്യുക.അതുപോലെ തന്നെ ടോപ്പിന്റെ പിൻഭാഗവും പാവ് ഭാഗം പിൻഭാഗമായും പിൻ ചെയ്യുക.ഇനി ഇവ തുന്നേണ്ടതായിട്ടുണ്ട്.തുണി പ്രസ്സർ ഫുട്ടുമായ് അലൈൻ ചെയ്ത് തുന്നൽ ആരംഭിക്കാം.അതിനൊപ്പം പിൻ ഊരിമാറ്റുകയും ചെയ്യുക.മറുവശവും ഇതേപോലെ തുന്നേണ്ടതായിട്ടുണ്ട് .ബാക്കി വരുന്ന നൂൽ മുറിച്ചു ഒഴിവാക്കുക.

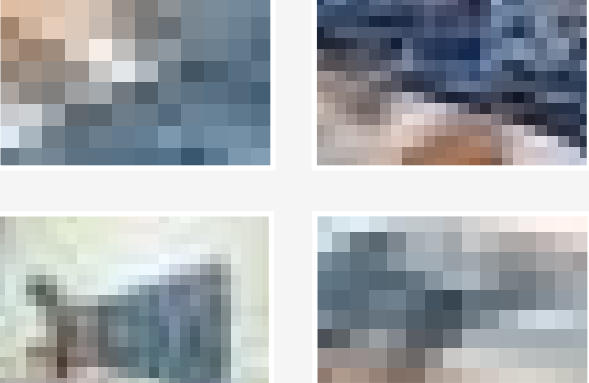






## ഘട്ടം 6 : സൈഡ് സീം പൂർത്തിയാക്കി സിപ്പർ അറ്റാച്ച് ചെയ്യൽ

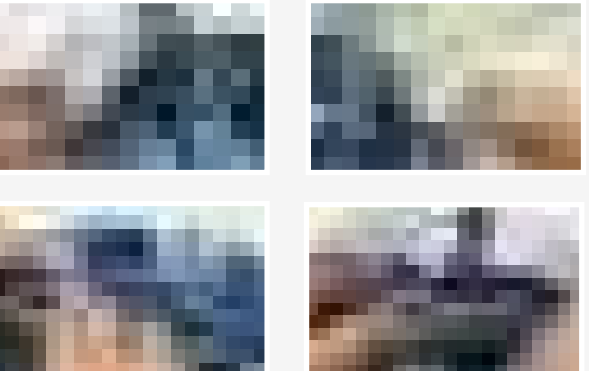
അടുത്തതായ്, നമ്മൾ സൈഡ് സീമിൽ വർക്ക് ചെയ്യാനും അണ്ടർ ആംസ് തൊട്ടു കുർത്തയുടെ അടിഭാഗം വരെ സ്റ്റിച്ച് ചെയ്യാനും പോവുകയാണ്. തുണി അണ്ടർ ആം മുതൽ പിൻ ചെയ്ത സെക്യൂർ ആകുക. സ്ലീവ് മുകളിൽ ചേരുന്നിടത് എത്തുമ്പോൾ പാവായുടെ നേരെ രണ്ടിഞ്ചു അളന്നു അടയാളപ്പെടുത്തുക. ഇവിടെയാണ് സിബ് തുന്നിപ്പിടിപ്പിക്കുന്നത്. ഇവിടെ തുണി പിൻ ചെയ്യുക. നിങ്ങളുടെ അടുത്തുള്ള മാച്ചിങ് സിബ് എടുക്കുക. നീളം അളന്ന് കാണിച്ചിരിക്കുന്ന പോലെ സിബ് അവസാനിക്കുന്നിടത്തു നിന്ന് 1 1/2 ഇഞ്ച് മുകളിൽ ആയ മാർക്ക് ചെയ്യുക. തുണിയിൽ ഇത് തുന്നിപ്പിടിപ്പിക്കാനുള്ള സമയമായി. സിപ്പറിന്റെ മുൻവശം തുണിയുടെ റൈറ്റ് സൈഡ് അഭിമുഖീകരിക്കണം. ഇപ്പോൾ സിപ്പറിന്റെ ബാക്ക് സൈഡ് നിങ്ങളുടെ നേരെ ആയിരിക്കും. ബീഡഡ് പിന്നുകൾ ഉപയോഗിച്ച് അത് കൃത്യസ്ഥാനത്തു ഉറപ്പിക്കുക.



പൂർത്തിയായാൽ നേരെത്തെ ചെയ്ത പോലെ തുണി പിൻ ചെയ്യുന്നത് തുടരുക. മറുവശത്തു സിപ്പറിനുള്ള പ്രൊവിഷൻ ഉണ്ടാകുന്നത് ഒഴിച്ച് ബാക്കി എല്ലാം മൂന്നേ ചെയ്ത പോലെ തന്നെ ചെയ്യുക. സ്ലീവ് തൊട്ടു കുർത്തയുടെ അടിവരെ പിൻ ചെയ്യുക. എല്ലാം തുണാൻ ഉള്ള സമയമായി. സ്ലീവിന്റെ അറ്റം പ്രസ്തുത ഫുട്ടുമായ് അലൈൻ ചെയ്തു തുണാൻ ആരംഭിക്കുക. തുണുന്നതിനൊപ്പം പിന്നുകൾ അൺ പിൻ ചെയ്യുക. അണ്ടർ ആമിൽ എത്തുമ്പോൾ , തുണി സൂചിയിൽ നിന്നും ഉരാതെ തിരിയ്ക്കാൻ സാധിക്കുന്ന പിവട്ട് ടെക്നീക് ഉപയോഗിക്കാം. ഇങ്ങനെ ചെയ്യുന്നത് , എല്ലായിടത്തും ഒറ്റസ്റ്റിച്ച് ഉറപ്പുവരുത്തും. റിവേഴ്സ് സ്റ്റിച്ച് ചെയ്ത സൈഡ് സീം പൂർത്തിയാക്കുക.



മറുവശത്തിനായ്, സ്ലീവിൽ നിന്നും ആരംഭിക്കുന്നതിനു പകരം അടിഭാഗത്തിനു നിന്നും ആരംഭിക്കുക സിപ്പർ എത്തുന്ന വരെ തുന്നൽ തുടരുക. തൽകാലത്തേക്ക് സിപ്പർ ഒഴിവാക്കി അത് അവസാനിക്കുന്നിടം മുതൽ മുകളിലേക്കു തുന്നൽ തുടരുക. പൂർത്തിയായാൽ, റെഗുലർ പ്രെസെർ ഫുട് മാറ്റി സിപ്പർ ഫുട്ട് സെറ്റ് ചെയ്യുക. കാണിച്ചിരിക്കുന്ന പോലെ സിപ്പർ തുണാൻ ആരംഭിക്കുക. സിപ്പർ തുണുക എന്നത് ഒരു ശ്രമകരമായ ജോലി ആണ്, ശ്രദ്ധയോടെ ചെയ്യുക. നമ്മൾ സിബിന്റെ ഒരു വശം തുണിയിൽ തുന്നിപ്പിടിപ്പിച്ചു തുടങ്ങണം ശേഷം മറുവശത്തു അതേ പ്രക്രിയ ആവർത്തിക്കുക. പക്ഷെ കഴിഞ്ഞിട്ടില്ല, സിപ്പറിന്റെ വശങ്ങളും പല്ലുകളും ഇരുവശത്തും തുന്നിപ്പിടിപ്പിക്കണം. റോങ് സൈഡിൽ കഴിയുന്നത്ര സിപ്പർ പല്ലുകളുമായ് അടുപ്പിക്കുക. പൂർത്തിയായാൽ, ഹൊറിസോണ്ടൽ മാർക്കും സ്റ്റിച്ച് ചെയ്തു സിപ്പർ കൂടുതൽ ഉറപ്പിക്കുക.



അറ്റാച്ച് ചെയ്ത സിപ്പർ ഇതുപോലെ ഇരിക്കണം, മനോഹരം!



## ഘട്ടം 7 :സ്ലീവ് ഹെമ്മും ബോട്ടം ഹെമ്മും പൂർത്തിയാക്കൽ

സിപ്പർ ഫുട്ട് മാറ്റി A ഫുട്ട് സെറ്റ് ചെയ്യുക.ഹെംലൈൻ പൂർത്തിയാക്കി നമ്മുക ഡ്രസ്സ് കംപ്ലീറ്റ് ചെയ്യാം.

നമ്മൾക്കു സ്ലീവ് ഹെമ്മിൽ തുടങ്ങാം,സ്ലീവ് രണ്ടു തവണ അറ ഇഞ്ച് വീതം കാണിച്ചിരിക്കുന്ന പോലെ ഉള്ളോട്ടു മടക്കുക. സർക്കുലർ ഹേം തുന്നാനുള്ള ഏളുപ്പത്തിനായ് അക്സെസ്സറി ബോക്സ് അഴിച്ചുമാറ്റി തുന്നാൻ ആരംഭിക്കുക.സ്ലീവിന്റെ ചുറ്റും തുന്നുക.മറുവശത്തും ഇത് ആവർത്തിക്കുക.രണ്ടുതവണ മടക്കി തുന്നുക.

അവസാന ഘട്ടത്തിനായ് ,ബോട്ടം ഹേം പൂർത്തിയാക്കാം.സ്ലീവ്സ് ചെയ്തപോലെ തന്നെ തുണി അറ ഇഞ്ച് ഉള്ളിലോട്ടു മടക്കി തുന്നുക.കുർത്ത മുഴുവനായി ഇങ്ങനെ ചെയ്യണം.നമ്മൾ പൂർത്തിയാക്കിയിരിക്കുന്നു. ഉള്ളിൽ നിന്നും പുറത്തേക്ക് നിവർത്തുക ,പ്ലേർഡ് കുർത്ത റെഡി.!ഇതിന്റെ ബാംഗിയുമായ് നമ്മൾ പ്രണയത്തിലാവും.മാച്ച് ആവുന്ന ബോക് ഉപയോഗിച്ചു നിങ്ങൾക്ക് ഇത് അലങ്കരിക്കാൻ സാധിക്കും.നിങ്ങൾ ന സ്വന്തമായ് നിർമ്മിക്കു.തുണികൾ ഉപയോഗിച്ച് നിങ്ങൾക്ക് നിങ്ങളുടെ മാസ്റ്റർപീസുകൾ ഉണ്ടാക്കാം. നിങ്ങൾക്ക് എന്ത് തോന്നുന്നു?അഭിപ്രായം കമന്റ് ബോക്സിൽ അറിയിക്കുക.ലൈക്,ഷെയർ സബ്സ്ക്രൈബ് ചെയ്യാൻ മറക്കരുത്.

