

# ब्लाउजन टॉप

आपण चित्ताकर्षक ब्लाउजन टॉप शिवायला शिकणार आहोत.

## लागणारे साहित्य

६० इंच रुंद आणि दीड मीटर लांबीचा कपडा  
आमच्या [www.ushasew.com](http://www.ushasew.com) या वेबसाईट वरून डाऊनलोड केलेले  
ब्लाउजन टॉपचे टेम्प्लेट.

मार्कर

कात्री

मॅचिंग दोरा

मेजरींग टेप

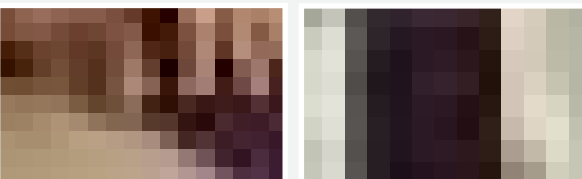
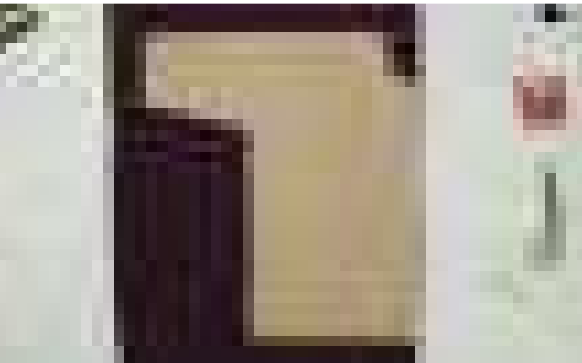
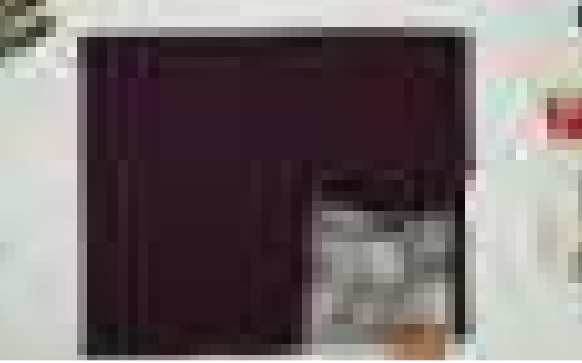
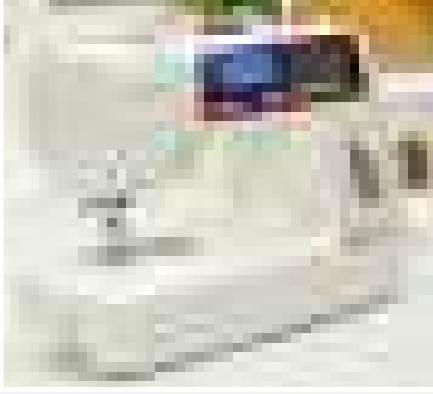
रुलर

सुरुवातीला आपण ट्यूटोरियलमध्ये दाखवल्याप्रमाणे  
ब्लाउजन टॉप शिवण्यासाठी घेतलेल्या कपड्याच्या सुलट बाजू  
एकमेकांसमोर येतील अशी मधोमध घडी घालणार आहोत.  
त्यानंतर आणखीन एकदा याची घडी घालणार आहोत. या  
चौपदरी घडीच्या सगळ्या बाजू एकमेकींशी जुळतील याची  
काळजी घ्या.

## स्टेप १ :- टेम्प्लेट तयार करणे आणि त्यानुसार कपडा कातरणे.

घडी घातलेले कापड असे पसरवून घ्या की त्याच्या उजव्या  
आणि खालच्या बाजूला घडी घातलेले भाग येतील. आमच्या  
[www.ushasew.com](http://www.ushasew.com) या वेबसाईट वरून डाऊनलोड केलेले  
ब्लाउजन टॉपचे टेम्प्लेट कपड्यावर पसरून घ्या. टेम्प्लेटची  
सरळ बाजू कपड्याच्या उजव्या बाजूला घड्या असलेल्या  
भागाशी व्यवस्थित जुळवून घ्या. टेम्प्लेट आणि कपड्याला  
पिन लावून जुळवून घ्या, जेणेकरून ते घसरणार नाहीत.

हे व्यवस्थित झाले की मार्करने कपड्यावर टेम्प्लेटचा आकार  
व्यवस्थित आखून घ्या. ही आखणी तुम्ही जितकी अचूक  
कराल तितका तुमचा टॉप आकर्षक दिसेल. आखणी पूर्ण  
झाली की टेम्प्लेट बाजूला काढा. इथे दाखवल्याप्रमाणे  
तुम्हाला तुमच्या कपड्यावर टॉपची अर्धी बाजू आखलेली  
दिसेल. आता आपण टॉपचे कटिंग सुरु करू.



मार्करने केलेल्या खुणांवरून काळजीपूर्वक कात्रीने कापड कातरून घ्या. कपड्याच्या चारही घड्या एकाच वेळी कातरल्या जातील याकडे लक्ष घ्या. आता कपड्याच्या घड्या उघडा. ट्यूटोरियलमध्ये दाखवल्याप्रमाणे तुम्हाला टॉपचे दोन वेगवेगळे तुकडे मिळतील.

## स्टेप २ :- शोल्डर, स्लिव्हज आणि टॉपच्या उभ्या बाजू जोडून घेणे.

आपण आता टॉपचे वेगवेगळे तुकडे एकत्र जोडणारा आहोत. सर्वप्रथम आपण शोल्डर जोडून घेऊ. यासाठी आपण उषा जेनोम ड्रीम मेकर मशीन १२० वापरणार आहोत. मशीनचा स्वीच ऑन करा.

एका स्लीव्हचे शेवटचे टोक मशीनच्या प्रेसर फुट खाली ठेवून जुळवून घ्या. सरळ टीप मारण्यासाठी स्टीच पॅटर्न १ ठेवा आणि स्टीच लेन्थ २.२ ठेवा. आता टीप मारायला सुरुवात करा. काही टाके घेतल्यानंतर रिव्हर्स स्टीच बटन वापरून उलट टाके घाला. नंतर सरळ टीप मारायला सुरुवात करून ती टॉपच्या नेकलाइन पर्यंत न्या आणि टिपेच्या शेवटी परत एकदा उलट टाके घालून लॉक करा. अशाच प्रकारे दुसरी स्लीव्हसुद्धा टॉपच्या नेकलाइन पर्यंत शिवून पूर्ण करा.

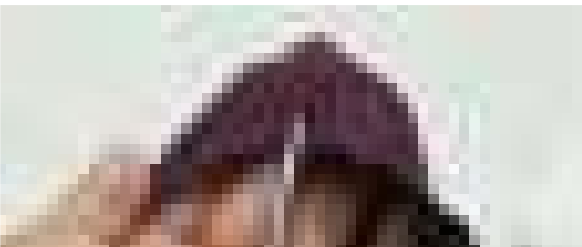
आता आपण टॉपच्या साईड सिम्स शिवणार आहोत. हे शिवण आपण अंडरआर्म पासून सुरु करणार आहोत. टिपेच्या सुरुवातीला उलट टाके घेऊन टिप लॉक करायला विसरू नका. टिपेच्या सुरुवातीला आणि शेवटी उलट टाके घेऊन लॉक करणं अत्यंत गरजेचं आहे. लॉकमुळे टाके उसवणार नाहीत आणि शिवण पक्के होईल. जेव्हा तुम्ही स्लिव्हच्या शेवटाला पोहोचाल तेव्हा पिव्होट टेक्निक वापरा. पिव्होट टेक्निक म्हणजे शिवत असताना जेव्हा कपडा वळवायचा असेल तेव्हा मशीनची सुई कपड्यात रोवलेली ठेवून कपडा वळवणे. पिव्होट टेक्निकमुळे व्हिल्व्हजपासून टॉपच्या टोकापर्यंत सलग एकच टिप मारणे शक्य होते.

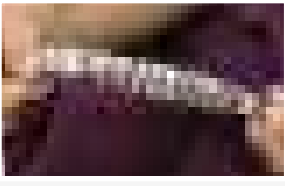
याचप्रकारे टॉप ची दुसरी साईड सिम शिवून घ्या. अंडरआर्म पासून शिवण सुरु करून टॉपच्या शेवटापर्यंत न्या.

मस्त! तुम्हाला स्वतःला शिवता येऊ लागलं यांचा तुम्हाला अभिमान वाटत असेल ना ! आता आपण साधेपणाने शिवलेल्या काठांना झिगझॅग टाके घालून फिनिश लुक देणार आहोत, यासाठी तुमच्या उषा जेनोम ड्रीम मेकर १२० मशीनच्या नंबर पॅड वरचा ७ नंबर दाबून झिगझॅग टाके सिलेक्ट करा.

स्लिव्हच्या टोकापासून शिवायला सुरुवात करा. शोल्डरकडे शिवत जाऊन नेकलाइन वर टीप थांबवा. तुमची फिनिशिंग टीप अशी दिसेल. पहा! आता तुमच्या टॉपला कसा स्मार्ट लुक आला आहे. अशाच प्रकारे आपण दुसऱ्या स्लिव्हवर देखील झिगझॅग टाके घालून फिनिशिंग करू.

हे झालं की, आता आपण अंडरआर्म शिवण्याकडे वळू या. स्लिव्हचा टोकापासून शिवणाला सुरुवात करा. अंडरआर्म वर पोचलात की पिव्होट टेक्निकने टिप सलग पुढे नेत टॉपच्या टोकापर्यंत शिवणकाम करा. ट्यूटोरियलमध्ये दाखवल्याप्रमाणे अंडरआर्मच्या भागात नॉचेस शिवा. अंडरआर्म भागात पिव्होट पॉईंटमुळे चुण्या पडणे टाळण्यासाठी नॉचेस आवश्यक आहेत. हे करताना तुम्ही शिवणाची लाईन ओलांडत नाही आहात याची काळजी घ्या.

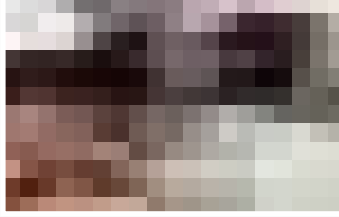




### स्टेप 3 :- स्लिव्हजचे फिनिशिंग

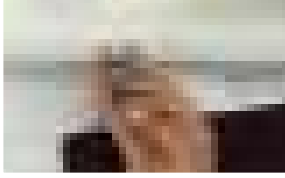
स्लिव्हज चा लुक सुधारण्यासाठी आता आपण काम करू या. यासाठी ट्यूटोरियलमध्ये दाखवल्याप्रमाणे स्लीव्हज् चे काठ दोन वेळा अर्धा - अर्धा इंच दुमडा. मशीनचा डिटॅचेबल अॅक्सेसरी बॉक्स बाजूला काढून ठेवा. यामुळे तुम्हाला स्लिव्हज् च्या गोलाकार भागात शिवण घेणे सोपे जाईल. स्लिव्हज् फोल्ड वर आपण सरळ टाके घेणार आहोत. त्यासाठी मशीनचे स्ट्रेट स्टीच बटन प्रेस करा आणि गोलाकार फोल्डवर शिवण घ्या.

याच प्रकारे दुसरी स्लिव्ह देखील काठावर दोन वेळा अर्धा इंच फोल्ड घेऊन शिवून घ्या.



### स्टेप 4 :- ब्लाउजन टॉपच्या बॉटम लाईनचे फिनिशिंग करणे

ब्लाउजन टॉपचे शेवटचे फिनिशिंग करण्यासाठी स्लिव्हज् प्रमाणेच टॉपच्या तळाकडच्या बाजूवर अर्धा अर्धा इंचाची दुमड दोन वेळा घ्या. ही दुमड संपूर्ण घेरावर घेऊन त्यावर टीप मारा.



### स्टेप 5 :- नेक लाईनचे फिनिशिंग

व्वा ! आपलं काम आता जवळपास संपत आलेलं आहे. आता आपण नेक लाईनला फिनिशिंग टिप मारणार आहोत. यामुळे नेक लाईनला व्यवस्थित कव्हर् येईल आणि आतले शिवण दिसणार नाही. यासाठी, मशीनचे रेग्युलर वापराचे प्रेसर फुट काढून मशीनला उषा जेनोम ओव्हर ऐजिंग फुट जोडा. उषा जेनोम ड्रीम मेकर १२० मशीनचा १४ वा मोड सिलेक्ट करा. आणि आता संपूर्ण नेक लाईनवर टीप मारून घ्या.

आपला टॉप तयार झाला. आहे ना सोपं ब्लाउजन टॉप शिवणं !! तुम्हाला ब्लाउजन टॉप कोणत्या कॉम्बिनेशन सोबत वापरायला आवडेल ते आम्हाला कमेंट सेक्शनमध्ये जरूर कळवा. हा ट्यूटोरियल लाईक, शेअर आणि सबस्क्राईब करायला विसरू नका.

