

ಪೂರ್ಣ ವ್ಯಾಪ್ತಿ ಮುಖವಾಡ

ಇಂದಿನ ಟುಟೋರಿಯಲ್ ನಲ್ಲಿ, ಪೂರ್ಣ ವ್ಯಾಪ್ತಿ ಮುಖವಾಡವನ್ನು ಹೇಗೆ ರಚಿಸುವುದು ಎಂದು ನಾವು ಕಲಿಯುತ್ತೇವೆ.

ಅಗತ್ಯವಿರುವ ವಸ್ತು

ನಿಮಗೆ ಬೇಕಾಗುವುದು ಹನ್ನೊಂದು ಇಂಚು ಅಗಲವಿರುವ ಆರು ಇಂಚು ಉದ್ದವಿರುವ ಒಂದು ಮಧ್ಯಮ ತೂಕವಿರುವ ಹತ್ತಿ ಬಟ್ಟೆ, ಒಳ ಪದರಕ್ಕೂ ಕೂಡ ಹನ್ನೊಂದು ಇಂಚು ಅಗಲ ಮತ್ತು ಆರು ಇಂಚು ಉದ್ದವಿರುವ ಶುಚಿಯಾದ ಬಿಳಿ ಬಟ್ಟೆ ಬೇಕು.

ಮುಖಕವಚಕ್ಕೆ ಬೇಕಾದ ಮಾದರಿ,
ಮಾರ್ಕರ್,

ಪಿನ್ ದಾರ,

ಹತ್ತುವರೆ ಇಂಚು ಉದ್ದವಿರುವ ಎರಡು ಎಲಾಸ್ಟಿಕ್ ಬ್ಯಾಂಡ್

ಒಂದು ಬಟ್ಟೆಯನ್ನು ಮೇಜಿನ ಮೇಲೆ ಇಡುವುದರಿಂದ ಪ್ರಾರಂಭಿಸೋಣ. ಕ್ಯಾಮರದಲ್ಲಿ ನೀವು ನೋಡುವ ಚಿತ್ರವಿರುವ ಭಾಗವೇ ಮುಂಭಾಗ. ಖಾಲಿಇರುವುದು ಹಿಂಭಾಗ. ಈಗ ನಾವು ಈ ಹಿಂಭಾಗದಲ್ಲಿ ಕೆಲಸ ಮಾಡಬೇಕು.

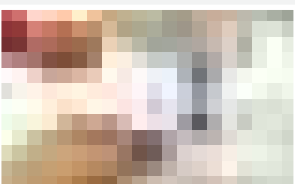
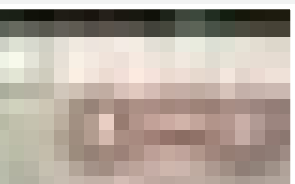
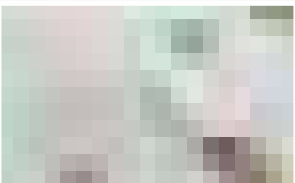
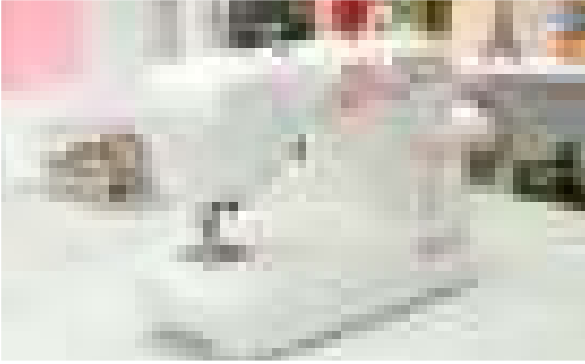
www.ushasew.com ನಿಂದ ಡೌನ್‌ಲೋಡ್ ಮಾಡಲಾದ ಪೂರ್ಣ ವ್ಯಾಪ್ತಿ ಮುಖವಾಡ ಟೆಂಪ್ಲೇಟ್ ಅನ್ನು ಇರಿಸಿ. ಒಂದು ಮಾರ್ಕಿಂಗ್ ಪೆನ್ ತೋಗೊಂದು ಮುಖ ಕವಚದ ಮಾದರಿ ಮೇಲೆ ಮಾರ್ಕ್ ಮಾಡಬೇಕು. ಈಗ ಮಾದರಿಯನ್ನು ತೆಗೆಯಿರಿ ನಂತರ ಕತ್ತರಿಯ ಸಹಾಯದಿಂದ ನೀವು ಮಾರ್ಕ್ ಮಾಡಿರುವ ಭಾಗವನ್ನು ಕತ್ತರಿಸಿ, ನೆನಪಿರಲಿ ನೀವು ಸರಿಯಾಗಿ ಕತ್ತರಿಸಬೇಕು. ಮುಖ ಕವಚ ಸರಿಯಾಗಿರಬೇಕಾದರೆ ಇದು ತುಂಬಾ ಮುಖ್ಯ ಕತ್ತರಿಸಿದ ನಂತರ ನಿಮ್ಮ ಬಟ್ಟೆ ಇದೇ ರೀತಿ ಇರಬೇಕು.

ಇದೇ ವಿಧಾನವನ್ನು ಒಳ ಪದರದ ಬಿಳಿ ಬಟ್ಟೆಗೂ ಮಾಡಬೇಕು. ಮುಖ ಕವಚದ ಒಳಭಾಗದಲ್ಲಿ ಅದನ್ನು ಹೊಲಿಯುತ್ತೇವೆ. ವೀಡಿಯೋಗಾಗಿ ನಾವು ಮೊದಲೇ ಮಾಡಿದ್ದೇವೆ. ಆದರೆ ಅದನ್ನು ಮನೆಯಲ್ಲಿ ಮಾಡುವಾಗ, ರೇಖೆಗಳನ್ನು ನಿಖರವಾಗಿ ಸೆಳೆಯಲು ಮತ್ತು ಕತ್ತರಿಸಲು ಮರೆಯದಿರಿ.

ಈಗ ಮುಖ ಕವಚ ಹೊಲಿಯಲು ಎರಡೂ ಬಟ್ಟೆಯನ್ನು ಉಷಾ ಹೊಲಿಗೆ ಯಂತ್ರದ ಹತ್ತಿರ ತೆಗೆದುಕೊಂಡು ಬನ್ನಿ. ಈಗ ನಾವು ನೆರವಾದ ಹೊಲಿಗೆಯನ್ನು ಉಪಯೋಗಿಸುತ್ತೇವೆ. ಪಾಥ್ ಅಂಡ್ ಸೆಲೆಕ್ಟ್ ಡಯಲನ್ನು ಎ ನಲ್ಲಿ ಇಡಿ ಹೊಲಿಗೆಯ ಉದ್ದವನ್ನು 2.5 ನಲ್ಲಿ ಇಡಿ, 4

ದಾರದ ಟೆಂಪನನ್ನು 4 ಅಲ್ಲಿ ಇಡಿ ನಿಮ್ಮ ಹೊಲಿಗೆಯಂತ್ರ ಸಿದ್ಧವಾದ ಮೇಲೆ ವೀಡಿಯೋದಲ್ಲಿ ತೋರಿಸಿದ ಹಾಗೆ ಒಳಪದರದ ಬಟ್ಟೆಯನ್ನು ಅರ್ಧ ಭಾಗವಾಗಿ ಮದಚಿ, ಮಡಚಿರುವಂಥ ಸ್ಪೀಸ್ ಲೈನ್ ಮೇಲೆ ಮೇಲಿನ ಬಟ್ಟೆಯನ್ನು ಹೊಲಿಯಬೇಕು. ರಿವರ್ಸ್ ಹೊಲಿಗೆಯ ಮೂಲಕ ಭದ್ರಗೊಳಿಸಲು ಮರೆಯಬೇಡಿ ಏಕೆಂದರೆ ಇದು ತುಂಬಾ ಮುಖ್ಯ ಇಲ್ಲಾ ಅಂದರೆ ನಿಮ್ಮ ಹೊಲಿಗೆ ಬಂದುಬಿಡಬಹುದು. ಕೆಳಭಾಗದಲ್ಲೂ ಅದೇ ರೀತಿ ಮಾಡಬೇಕು.

ಈಗ ಮೇಲಿನ ಬಟ್ಟೆಯನ್ನು ಅರ್ಧಕ್ಕೆ ಮದಚಿಕ್ಕೊಳ್ಳಬೇಕು. ಒಳಪದರದಂತೆ ಮುಂಭಾಗ ಮುಂಭಾಗವನ್ನು ನೋಡಿದಂತೆ ಇರಬೇಕು. ಮಡಚಿರುವಂತಹ ಮೇಲಾಗ ಮತ್ತು ಕೆಳಭಾಗವನ್ನು ಹೊಲಿಯಿರಿ. ದಾರವನ್ನು ಕತ್ತರಿಸಿ. ಈಗ ನಾವು ಮುಂದಿನ ಹಂತಕ್ಕೆ ಹೋಗೋಣ.





ನಿಮ್ಮ ಹೊಲಿಗೆ ನೋಡೋಕೆ ಹೀಗೆ ಇರಬೇಕು. ಈಗ ಬಟ್ಟೆಯನ್ನು ತೆರೆಯಿರಿ, ಈಗ ತೋರಿಸುವಂತೆ ಬಟ್ಟೆಯನ್ನು ಸೇರಿಸಿ. ಮುಂಭಾಗ ಮುಂಭಾಗವನ್ನು ನೋಡಬೇಕು. ಹೊಲಿಗೆ ಒಂದಾಗಿದೆಯಾ ಎಂದು ನೋಡಿಕೊಂಡು ಪಿನ್ನನ್ನು ಬಳಸಬೇಕು.

ಕೆಳಭಾಗದಲ್ಲೂ ಸಹ ಹೊಲಿಗೆ ಹೊಂದುವಂತೆ ನೋಡಿಕೊಂಡು ಪಿನ್ ಮಾಡಬೇಕು. ನಂತರ ಈಗ ಬಟ್ಟೆಯನ್ನು ಮಶೀನಿನಲ್ಲಿ ಇಟ್ಟು ಮೇಲಾಗ ಮತ್ತು ಸುತ್ತಲೂ ಈ ರೀತಿ ಹೊಲಿಯಬೇಕು. ಪ್ರೆಶರ್ ಪುಟ್ ನ ಅಂಚಿನಲ್ಲಿ ಈ ರೀತಿ ಬಟ್ಟೆಯನ್ನು ಇಟ್ಟು ಹೀಗೇ ಹೊಲಿಯಿರಿ. ಬಟ್ಟೆಯ ಕೊನೆಯವರೆಗೂ ಹೀಗೇ ಹೊಲಿಯುತ್ತಾ ಹೋಗಿ, ಈಗ ಸೂಜಿಯಲ್ಲಿ ಬಟ್ಟೆಯನ್ನು ಹಾಗೆ ತಿರುಗಿಸುತ್ತಾ ಹೊಲಿಯುತ್ತಾ ಹೋಗಿ. ಎಲ್ಲಾ ಮೂಲೆಗಳಲ್ಲೂ ತಿರುಗಿಸುತ್ತಾ ಹೊಲಿಯಲು ಮರೆಯಬೇಡಿ. ಹೀಗೆ ಮಾಡುವುದರಿಂದ ಮುಖಕವಚದ ಮೇಲೆ ಒಂದೇ ರೀತಿಯ ಹೊಲಿಗೆ ಇರುತ್ತೆ. ಹೊಲಿಗೆ ಮುಗಿಯುವ ಮುನ್ನ 2 ಇಂಚು ಅಂತರ ಬಿಟ್ಟು ಹೊಲಿಗೆಯನ್ನು ಭದ್ರ ಮಾಡಲು ರಿವರ್ಸ್ ಹೊಲಿಗೆಯನ್ನು ಹಾಕಿ. ದಾರವನ್ನು ಕತ್ತರಿಸಿ.

ಈಗ ನಾವು ಬಿಟ್ಟಿರುವ ಅಂತರದ ಸಹಯದಿಂದ ಮುಖ ಕವಚವನ್ನು ತಿರುಗಿಸಿ. ಅದ್ಭುತವಾಗಿ ಕಾಣಬೇಕಾದರೆ ಅಂಚಿನೊಳಗೆ ಬೆರಳನ್ನು ಹಾಕಿ ಚೆನ್ನಾಗಿ ಒಳ್ಳೆ ತಳ್ಳಿ ಎಲ್ಲಾ ಅಂಚನ್ನು ತಿರುಗಿಸಿದ ನಂತರ ನಿಮ್ಮ ಮುಖ ಕವಚ ನೋಡಲು ಹೀಗೇ ಇರಬೇಕು. ಈಗ ಇದು ತಯಾರಾದಂತೆ.

ಒಂದು ಒಳ್ಳೆ ಮುಕ್ಕಾಯ ಕೊಡುವುದಕ್ಕೂ ಅಂತರವನ್ನೂ ತುಂಬುವುದಕ್ಕೂ ಬಟ್ಟೆಯ ಕೊನೆಯಲ್ಲಿ ಪ್ರೆಸರ್ ಪುಟ್ ನ ಅಂಚನ್ನು ಹೊಂದಿಸಿ ಹೊಲಿಯುತ್ತಾ ಹೋಗಿ. ಮುಖ ಕವಚ ಪೂರ್ತಿ ಹೀಗೆ ಹೊಲಿಯಬೇಕು. ನೆನಪಿನಲ್ಲಿ ಇರಲಿ ಪರ್ಟ್ ಸೆಲಕ್ಟ್ ಅನ್ನು ನಾವು ಏ ನಲ್ಲಿ ಇಟ್ಟಿದ್ದೀವಿ. ಹೊಲಿಗೆ ಅಂತರವನ್ನು 2.5 ಅಲ್ಲಿ ಇಟ್ಟಿದ್ದೀವಿ. ದಾರವನ್ನು ಕತ್ತರಿಸಿ ಮುಂದಿನ ಹಂತಕ್ಕೆ ಹೋಗೋಣ.

ಅದೇ ಕಿವಿ ಲೂಪನ್ನು ಹೊಲಿಯುವುದು. 10.50 ಇಂಚು ಇರುವ ಎಲಾಸ್ಟಿಕ್ ತುಂಡನ್ನು ತೆಗೆದುಕೊಳ್ಳಿ 1/2 ಇಂಚು ಒಂದರ ಮೇಲೊಂದು ಬರುವ ತರಹ ಅದನ್ನು ಅರ್ಧಕ್ಕೆ ಮದಚಿಕೊಳ್ಳಬೇಕು. ಅದರ ಮೇಲೆ ಹೊಲಿಯಿರಿ. ರೆವರ್ಸ್ ಹೊಲಿಗೆ ಮೂಲಕ ಅದನ್ನು ಭದ್ರಗೊಳಿಸಲು ಮರೆಯಬೇಡಿ. ಇನ್ನೊಂದು ತುಂಡಿಗೂ ಇದೇ ರೀತಿ ಹೊಲಿಯಿರಿ.

ಈಗ ಇದನ್ನ ಮುಖ ಕವಚದೊಂದಿಗೆ ಹೊಂದಿಸಲು ಒಂದು ಎಲಾಸ್ಟಿಕ್ ತುಂಡನ್ನು ಮುಖ ಕವಚದ ಉದ ಭಾಗದಲ್ಲಿ ಇಡಬೇಕು. ಎಲಾಸ್ಟಿಕ್ ಒಳಗೆ ಇರುವ ಹಾಗೆ ಮುಖ ಕವಚವನ್ನ 1/2 ಇಂಚಿನವರೆಗೂ ಮಾಡಬೇಕು, ಅದು ಹೊರಬರದೆ ಅದನ್ನು ಹೊಲಿಯಬೇಕು. ಇನ್ನೊಂದು ಕಿವಿ ಲೂಪನ್ನು ಹೊಲಿಯಲು ಅದೆ ರೀತಿ ಮಾಡಬೇಕು. ಹೆಚ್ಚಾಗಿರುವ ದಾರವನ್ನು ಕತ್ತರಿಸಿದರೆ ನಿಮ್ಮ ಕೆಲಸ ಮುಗಿಯಿತು.

ನಿಮ್ಮ ಮುಖ ಕವಚ ಸಿದ್ಧವಾಗಿದೆ. ನೋಡಲು ತುಂಬಾ ಚೆನ್ನಾಗಿದೆ ಅಲ್ಲಾ ಇದು ನಿಮ್ಮ ಸೈಜ್ ಮುಖ ಕವಚದ ಹೊಲಿಗೆ ವಿಧಾನ. ಇತರ ಅಳತೆಯ ಮಾದರಿ ನಿಮಗೆ ವೆಬ್‌ಸೈಟ್‌ನಲ್ಲಿ ಸಿಗುತ್ತೆ. ಬೇರೆ ಬೇರೆ ಬಟ್ಟೆ ಇಟ್ಟು ಮನೆಯಲ್ಲೇ ಮಾಡಿ ನೋಡಿ. ನಿಮ್ಮ ವ್ಯಕ್ತಿತ್ವಕ್ಕೆ ತಕ್ಕಂತೆ ಮುಖ ಕವಚವನ್ನು ಹಾಕಿಕೊಳ್ಳಿ ನೀವು ಹೊರಗೆ ಹೋಗೋವಾಗ ನಿಮ್ಮ ಮುಖ ಕವಚ ನಿಮ್ಮ ಮೂಗು ಹಾಗು ಬಾಯಿಯನ್ನು ಪೂರ್ತಿ ಮುಚ್ಚುವ ಹಾಗೆ ನೋಡಿಕೋಬೇಕು.

